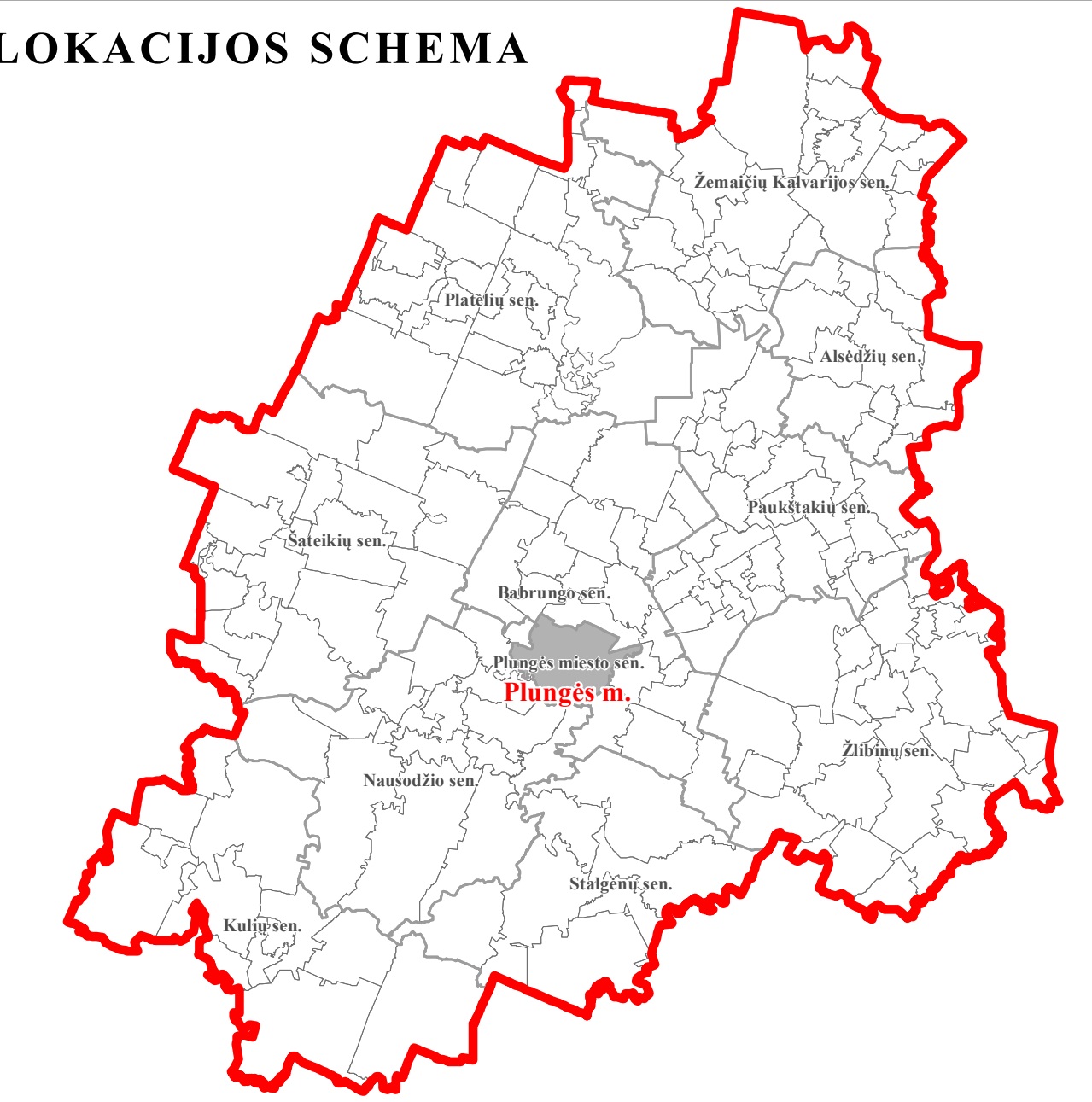


**PLUNGĖS RAJONO SAVIVALDYBĖS
TERITORIJOS PLŪMOS ŪKIO
SPECIALIOJO PLANO KEITIMAS**



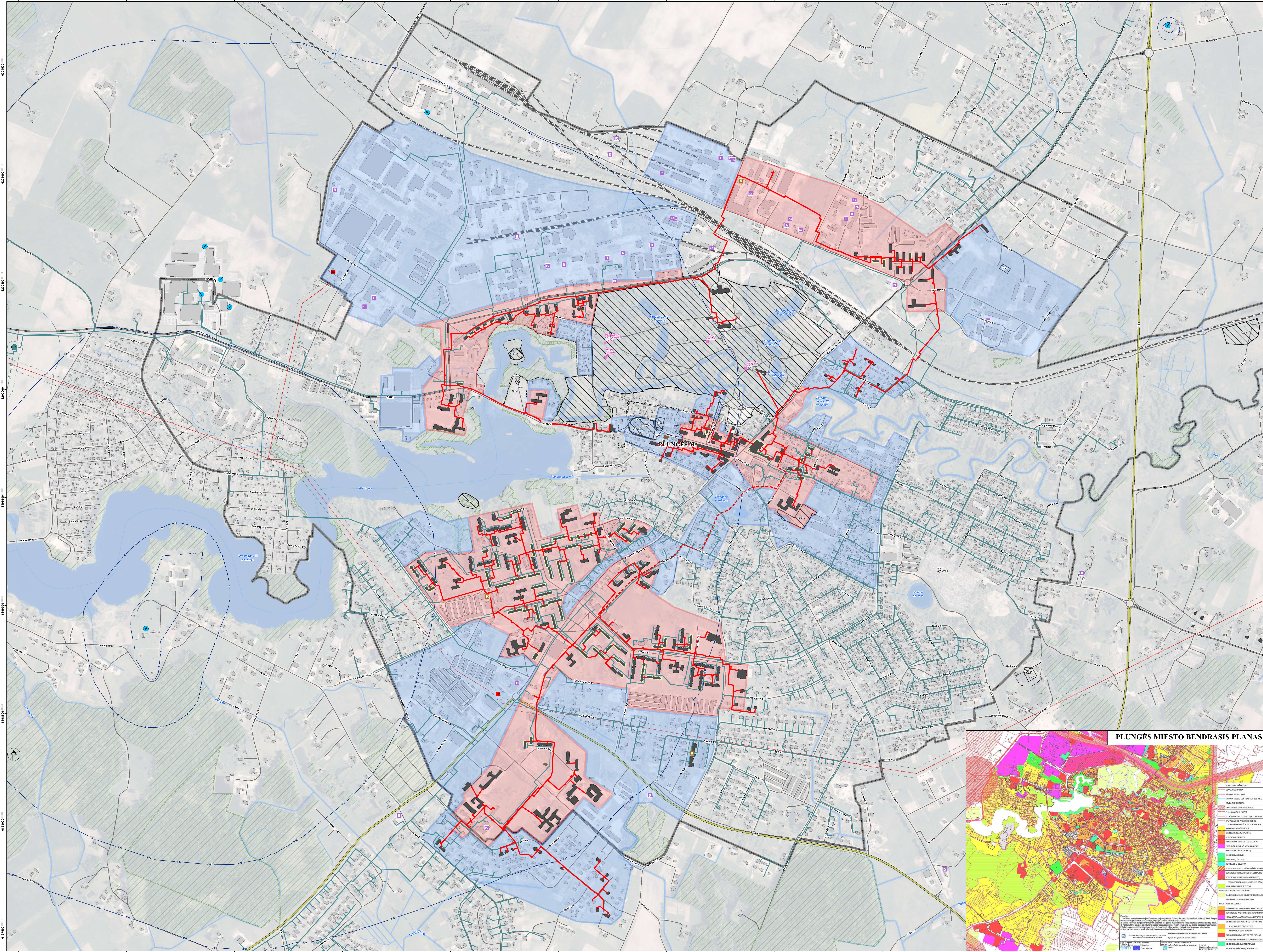
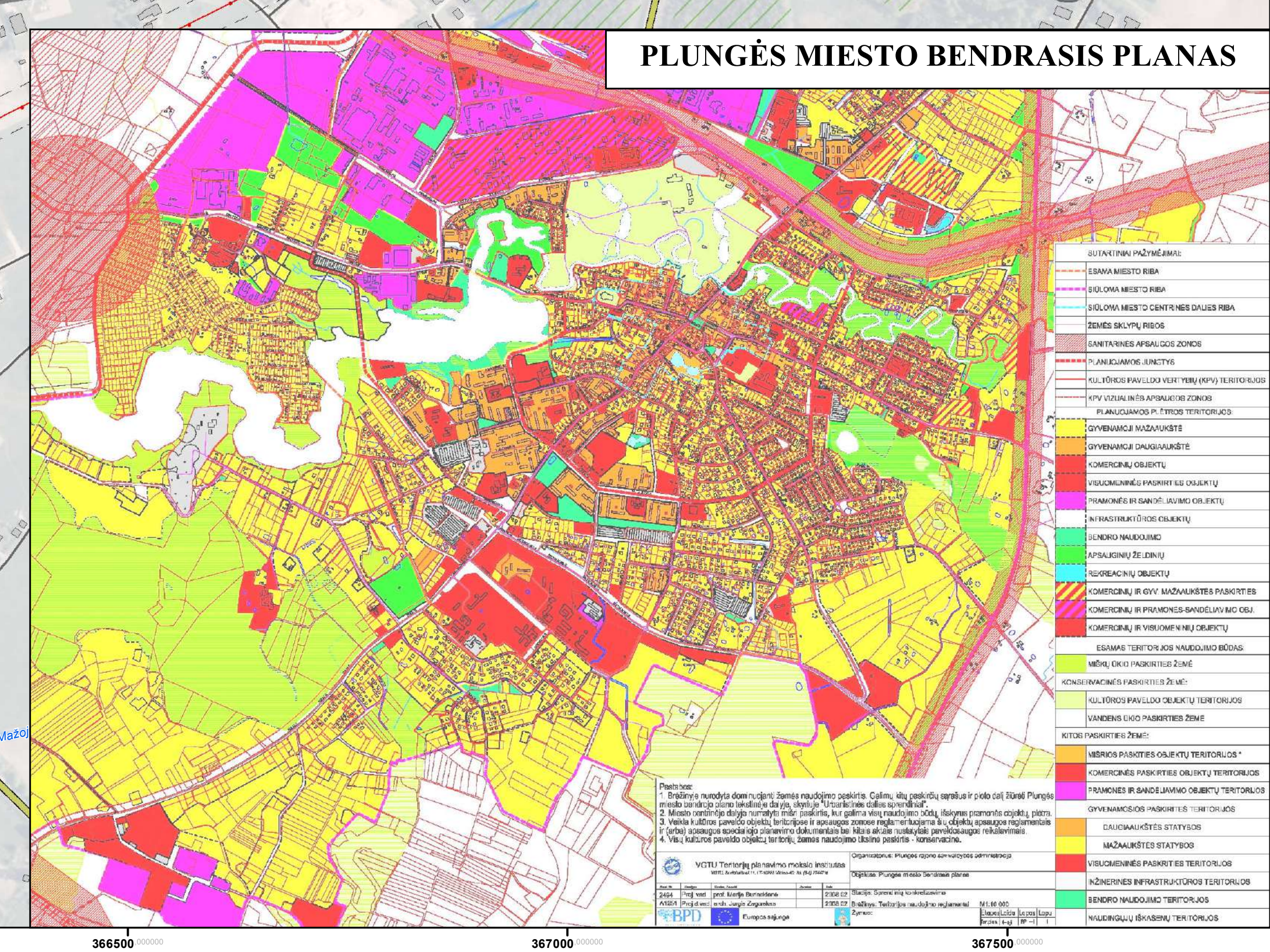
**BENDRŲJŲ SPRENDINIŲ FORMAVIMAS
KONCEPCIJOS BRĖŽINYS
PLUNGĖS MIESTAS
M 1:5000**

DISLOKACIJOS SCHEMA

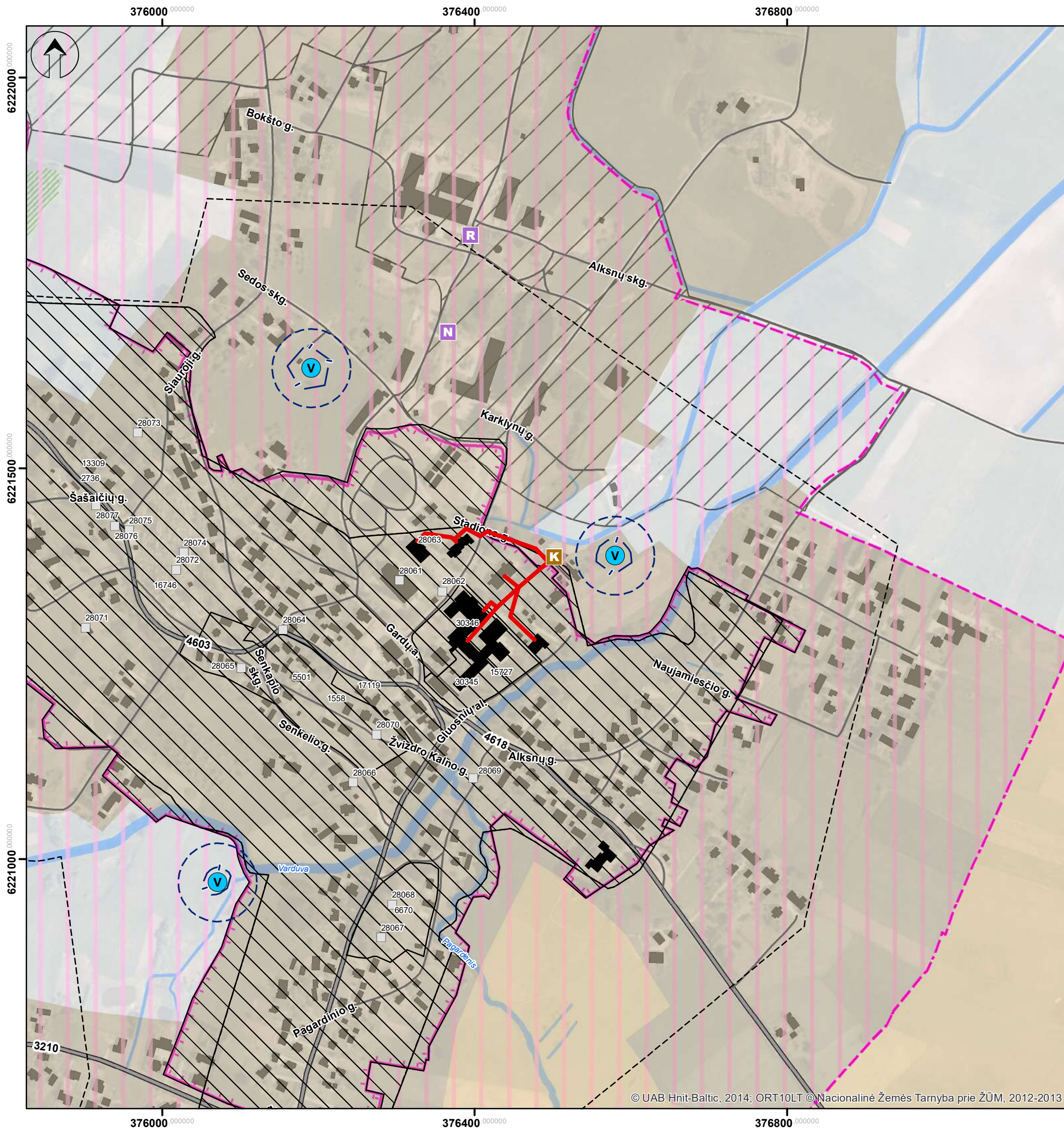


SUTARTINIAI ŽYMĖJIMAI:

- Gyvenamosios vietovės administracinė riba
- Ubatstymas
- Vanduo
- Kelias
- Miškas (Miškų tarpybos duomenys):**
Valstybinis reikšmės miškas
- Miško žemė
- Susiekimo infrastruktūra:**
Krašto kelias, jo Nr. (kelio apsaugos zona po 50 m į abi puses nuo kelio brianu)
Rajoninis kelias, jo Nr. (kelio apsaugos zona po 20 m į abi puses nuo kelio brianu)
Kitas kelias / gatvė
Geležinkelis (geležinkelio apsaugos zona miesto gyvenamosiose vietovėse po 20 m į abi puses nuo kraštinės geležinkelio kelio ašies; kaime gyvenamosiose vietovėse - po 45 m)
- Saugomos teritorijos (Lietuvos geologijos tarnybos, Valstybės saugomų teritorijų tarnybos duomenys):**
Gamtos paveldo objektai
Botaniniai
Nekilnojamas kultūros paveldas (Kultūros vertybių registro duomenys):
Nekilnojamojo kultūros paveldo objektas, unikalus kodas
Nekilnojamojo kultūros paveldo objekto teritorija ir eksplicacijos numeris
Nekilnojamojo kultūros paveldo apsaugos zona
- Inžinerinė infrastruktūra:**
Vandenvietės ir jų apsaugos zonos (Lietuvos geologijos tarnybos duomenys):
Vandenvietė
Griežto režimo apsaugos juosta (I juosta)
Bakteriologinės taršos aprobavimo juosta (II juosta)
Cheminės taršos aprobavimo juosta (IIIA juosta)
Cheminės taršos aprobavimo juosta (IIIB juosta)
Taršos aprobavimo juosta, 50 m
- Elektrros tiekimo infrastruktūra (AB „Litgrid“ duomenys):**
110 kV transformatorinė pastotė
110 kV elektros oro linija ir jos apsaugos zona po 20 m į abi puses nuo kraštinės laidų
- Dujotiekio infrastruktūra (AB „AmberGrid“ ir AB „ESO“ duomenys):**
Dujų skirstymo stotis
Magistralinio dujotiekio linija
Magistralinio dujotiekio pirmos vietovės klasės teritorija po 200 m abipus vamzdyno ašies
Magistralinio dujotiekio apsaugos zona (po 25 m nuo magistralinio dujotiekio ašies)
Skirstomojo dujotiekio linija
- Šilumos tiekimo infrastruktūra:**
Kaitilinė
Centralizuoto šilumos tiekimo zona
Konkurencinio šilumos tiekimo zona
Lūkusi teritorija - decentralizuoto šilumos tiekimo zona
Centralizuoti šilumos tinklai
Rekonstruojami šilumos tinklai (Pagal šilumos perdavimo tinklų nuo SK IKJ7 (A, Juocio g. 3) iki SK 2KV1 (Telšų g. 3A), Plungės mieste, statybos ir rekonstravimo projektą)
Pastatai, kuriems šiluma teikiama centralizuotai
Renovuoti ir renovuojami pastatai
Planuojami centralizuotų šilumos tinklų vartotojai
- Potencialios taršos židiniai (Lietuvos geologijos tarnybos duomenys):**
Automobilių demontavimo aikštelė
Autoservisas
Degalinė
Karninė teritorija
Kaitilinė
Naftos bazė
Paukštynas
Plovykla
Rezervuaras
Sundėtis
Saugomasis aikštelė
Sparvūnys
Technikos kiemas
Valymo įrenginiai



KYV. PLANAS DOK. NR. TPV 0034 TPV 0081 KALBOS TRUMP. LT		atamīs UAB Tel. (+370) 777 014, faks. (+370) 777 010 Z. Grabauskas E. Grabauskienė J. Maculionis		PLŪMO PAVALDINIMAS Plungės rajono savivaldybės šilumos ūkio specialiojo plano keitimas PLANAVIMO PROJEKTO STADIJA, BRĖŽINIO PAVALDINIMAS Brėžinys sprendinių formavimas. Konceptijos brėžinys Plungės miestas 2021.09 2021.09 2021.09		M 1:5000 LAPAS LAP. 1
--	--	---	--	--	--	--------------------------

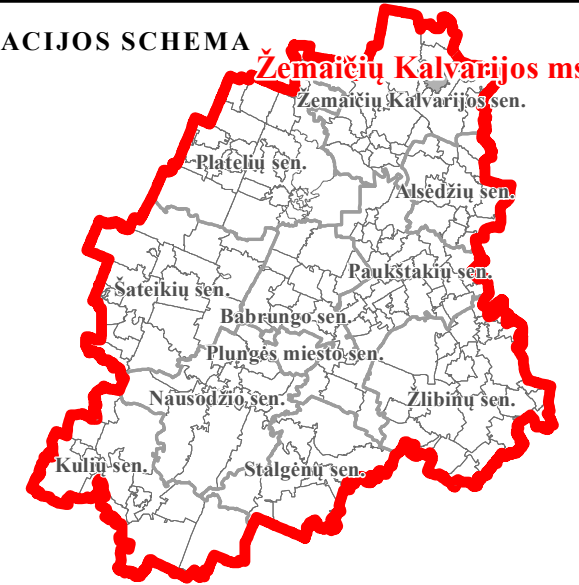


PLUNGĖS RAJONO SAVIVALDYBĖS TERITORIJOS ŠILUMOS ŪKIO SPECIALIOJO PLANO KEITIMAS



BENDRŲJŲ SPRENDINIŲ FORMAVIMAS KONCEPCIJOS BRĖŽINYS ŽEMAIČIŲ KALVARIJOS MIESTELIS M 1:5000

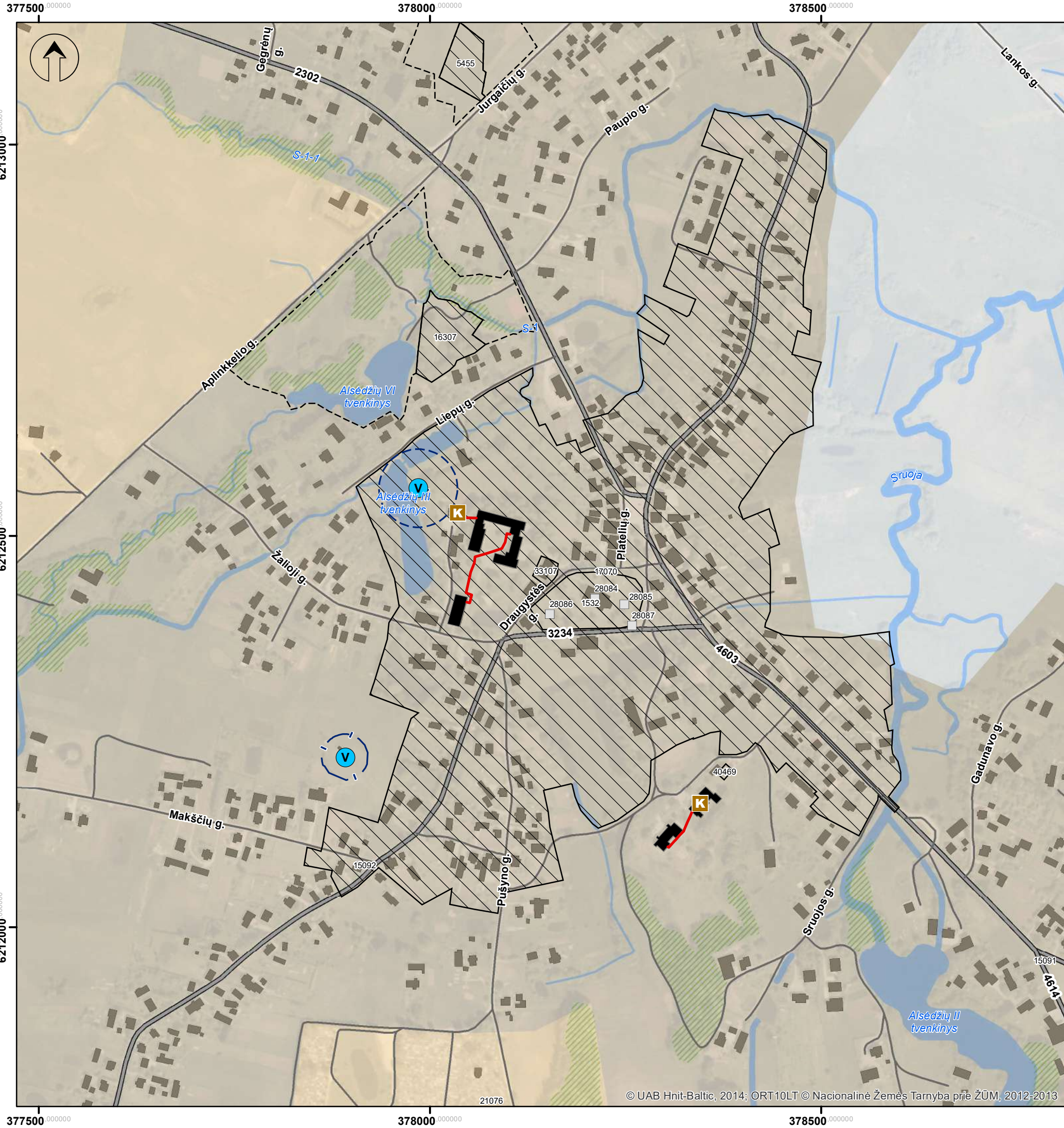
DISLOKACIJOS SCHEMA **Žemaičių Kalvarijos mstl.**



SUTARTINIAI ŽYMĖJIMAI:

- Šilumos tiekimo infrastruktūra:**
- Katilinė
 - Centralizuoti šilumos tinklai
 - Pastatai, kuriems šiluma teikiama centralizuotai
- Urbanizuotos ir urbanizuojamos teritorijos (pagal Plungės rajono savivaldybės teritorijos bendrojo plano koregavimo sprendinius, 2018.07.26 Nr. T1-150):**
- Urbanizuotos ir numatomos urbanizuoti (I prioriteto)
 - Urbanizuotos ir numatomos urbanizuoti (I prioriteto)
- Saugomos teritorijos (Lietuvos geologijos tarnybos, Valstybės saugomų teritorijų tarnybos duomenys):**
- Gamtos paveldo objektai
 - Botaniniai
 - Parkai
 - Draustiniai
 - Funkcinio prioriteto apsaugos zonos
- Europos ekologinio tinklo NATURA 2000 teritorijos:**
- Paukščių apsaugai svarbios teritorijos (PAST)
 - Buveinių apsaugai svarbios teritorijos (BAST)
- Miškas (Miškų tarnybos duomenys):**
- Miško žemė
- Nekilnojamoji kultūros paveldas (Kultūros vertybių registro duomenys):**
- Nekilnojamojo kultūros paveldo objektas, unikalus kodas
 - Nekilnojamojo kultūros paveldo objekto teritorija ir eksplikacijos numeris
- Vandenvietės ir jų apsaugos zonos (Lietuvos geologijos tarnybos duomenys):**
- Vandenvietė
 - Taršos apribojimo juosta, 50 m
 - Griežto režimo apsaugos juosta (I juosta)
- Potencialūs taršos židiniai (Lietuvos geologijos tarnybos duomenys):**
- Naftos bazė
 - Rezervuaras

KVAL. PATV. DOK. NR.	 Žimintų g. 139, Vilnius Tel. (8-5) 2728334, Faks. (8-5) 2031280			PLANO PAVADINIMAS Plungės rajono savivaldybės šilumos ūkio specialiojo plano keitimas
TPV 0034	PV	Ž. Grabauskas	2021.08	PLANAVIMO PROCESO STADIJA, BRĖŽINIO PAVADINIMAS Bendrųjų sprendinių formavimas. Konceptijos brėžinys. Žemaičių Kalvarijos miestelis.
TPV 0081	PDV	E. Grablevskienė	2021.08	
	Inžinierius	J. Mačiulaitis	2021.08	
KALBOS TRUMP. LT	PLANAVIMO ORGANIZATORIUS PLUNGĖS RAJONO SAVIVALDYBĖS ADMINISTRACIJOS DIREKTORIUS			SUTARTIES NR. AT-21T-1785
				M 1:5000 LAPAS LAPŲ 1 1

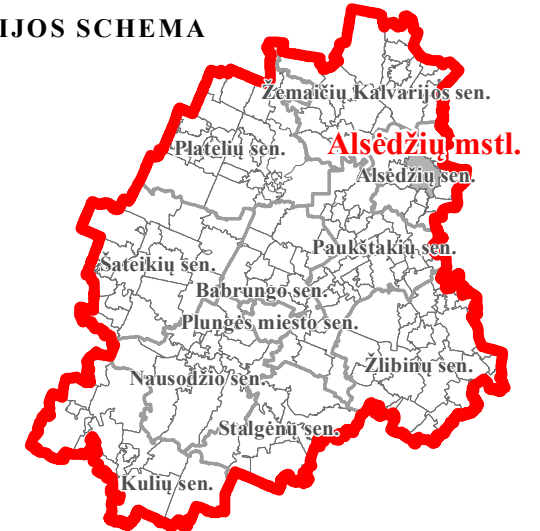


**PLUNGĖS RAJONO SAVIVALDYBĖS
TERITORIJOS ŠILUMOS ŪKIO
SPECIALIOJO PLANO KEITIMAS**



**BENDRŲJŲ SPRENDINIŲ FORMAVIMAS
KONCEPCIJOS BRĖŽINYS
ALSĖDŽIŲ MIESTELIS
M 1:5000**

DISLOKACIJOS SCHEMA



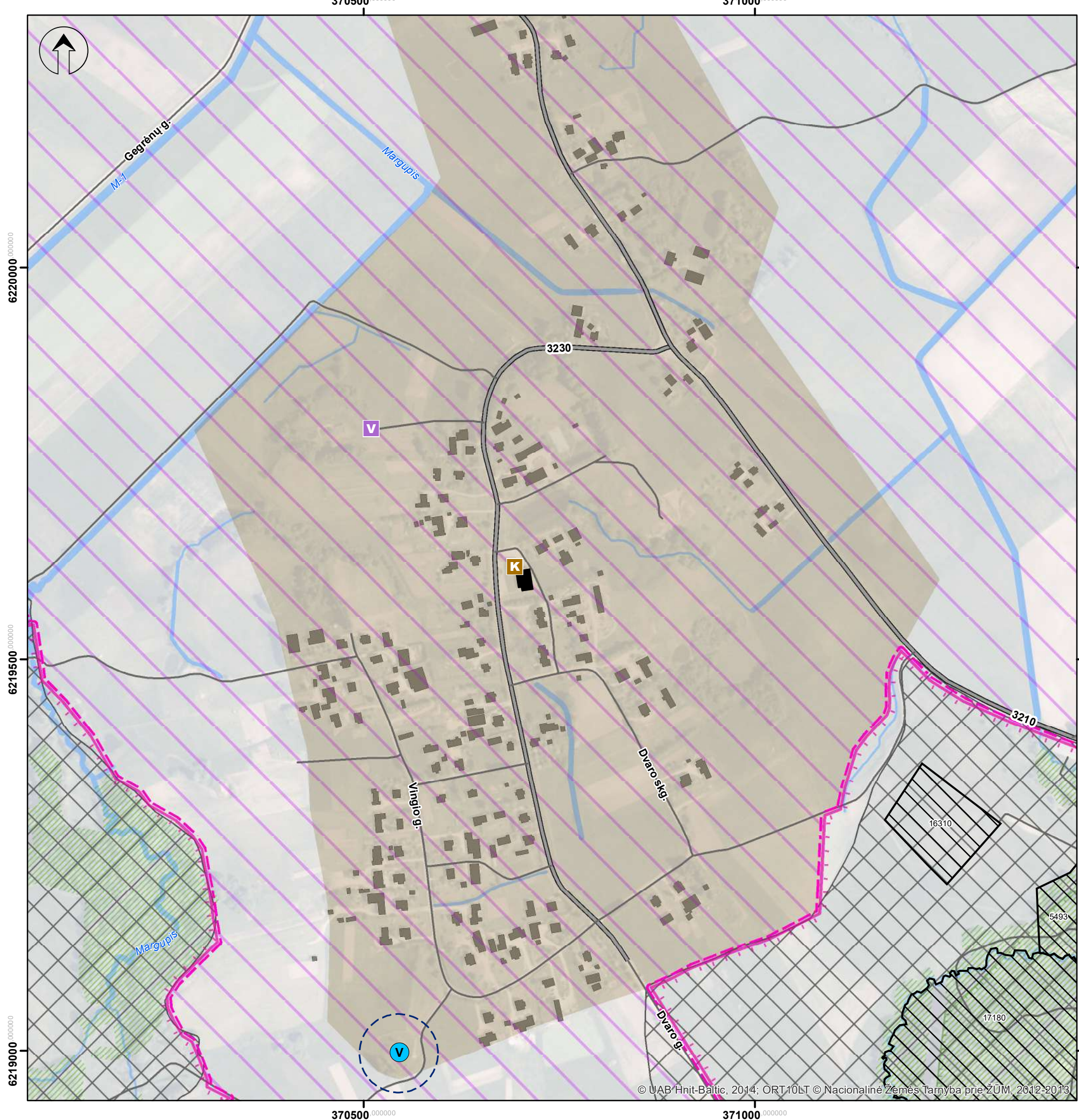
SUTARTINIAI ŽYMĖJIMAI:

- Šilumos tiekimo infrastruktūra:**
- Katilinė
 - Centralizuoti šilumos tinklai
 - Pastatai, kuriems šiluma teikiama centralizuotai
- Urbanizuotos ir urbanizuojamos teritorijos (pagal Plungės rajono savivaldybės teritorijos bendrojo plano koregavimo sprendinius, 2018.07.26 Nr. T1-150):**
- Urbanizuotos ir numatomos urbanizuoti (I prioriteto)
 - Numatomos urbanizuoti (II prioriteto)
- Miškas (Miškų tarnybos duomenys):**
- Miško žemė
- Nekilnojamas kultūros paveldas (Kultūros vertybių registro duomenys):**
- Nekilnojamojo kultūros paveldo objektas, unikalus kodas
 - Nekilnojamojo kultūros paveldo objekto teritorija ir eksplikacijos numeris
- Vandenvietės ir jų apsaugos zonos (Lietuvos geologijos tarnybos duomenys):**
- Vandenvietė
 - Griežto režimo apsaugos juosta (I juosta)
 - Taršos apribojimo juosta, 50 m

KVAL. PATV. DOK. NR.	 Žirmūnų g. 139, Vilnius Tel. (8-5) 2728334, Faks. (8-5) 2031280		PLANO PAVADINIMAS Plungės rajono savivaldybės šilumos ūkio specialiojo plano keitimas
TPV 0034	PV	Ž. Grabauskas	2021.08
TPV 0081	PDV	E. Grablevskienė	2021.08
	Inžinierius	J. Mačiulaitis	2021.08
KALBOS TRUMP. LT	PLANAVIMO ORGANIZATORIUS PLUNGĖS RAJONO SAVIVALDYBĖS ADMINISTRACIJOS DIREKTORIUS		SUTARTIES NR. AT-21T-1785
			M 1:5000
			LAPAS LAPŲ
			1 1

370500 000000

371000 000000



PLUNGĖS RAJONO SAVIVALDYBĖS TERITORIJOS ŠILUMOS ŪKIO SPECIALIOJO PLANO KEITIMAS



BENDRŲJŲ SPRENDINIŲ FORMAVIMAS
KONCEPCIJOS BRĖŽINYS
GEGRĖNŲ KAIMAS
M 1:5000

DISLOKACIJOS SCHEMA



SUTARTINIAI ŽYMĖJIMAI:

Šilumos tiekimo infrastruktūra:

- Katilinė
- Pastatai, kuriems šiluma teikiama centralizuotai

Urbanizuotos ir urbanizuojamos teritorijos (pagal Plungės rajono savivaldybės teritorijos bendrojo plano koregavimo sprendinius, 2018.07.26 Nr. T1-150):

- Urbanizuotos ir numatomos urbanizuoti (I prioriteto)
- Potencialūs taršos židiniai (Lietuvos geologijos tarnybos duomenys):**
- Valymo įrenginiai

Saugomos teritorijos (Lietuvos geologijos tarnybos, Valstybės saugomų teritorijų tarnybos duomenys):

- Parkai
- Draustiniai
- Buferinės apsaugos zonos

Europos ekologinio tinklo NATURA 2000 teritorijos:

- Paukščių apsaugai svarbios teritorijos (PAST)
- Buveinių apsaugai svarbios teritorijos (BAST)

Miškas (Miškų tarnybos duomenys):

- Miško žemė
- Valstybinės reikšmės miškas

Nekilnojamas kultūros paveldas (Kultūros vertybių registro duomenys):

- Nekilnojamojo kultūros paveldo objekto teritorija ir eksplikacijos numeris

Vandenvietės ir jų apsaugos zonos (Lietuvos geologijos tarnybos duomenys):

- Vandenvietė
- Taršos apribojimo juosta, 50 m

KVAL. PATV. DOK. NR.	atamis Žirmūnų g. 139, Vilnius Tel. (8-5) 2728334, Faks. (8-5) 2031280		PLANO PAVADINIMAS	Plungės rajono savivaldybės šilumos ūkio specialiojo plano keitimas	
TPV 0034	PV	Ž. Grabauskas	2021.08	PLANAVIMO PROCESO STADIJA, BRĖŽINIO PAVADINIMAS	
TPV 0081	PDV	E. Grablevskienė	2021.08	Bendrųjų sprendinių formavimas. Konceptijos brėžinys.	
	Inžinierius	J. Mačiulaitis	2021.08	Gegrėnų kaimas.	
KALBOS TRUMP. LT	PLANAVIMO ORGANIZATORIUS PLUNGĖS RAJONO SAVIVALDYBĖS ADMINISTRACIJOS DIREKTORIUS		SUTARTIES NR. AT-21T-1785	M 1:5000 LAPAS LAPŲ 1 1	



PLUNGĖS RAJONO SAVIVALDYBĖS TERITORIJOS ŠILUMOS ŪKIO SPECIALIOJO PLANO KEITIMAS



BENDRŲJŲ SPRENDINIŲ FORMAVIMAS KONCEPCIJOS BRĖŽINYS KULIŲ MIESTELIS M 1:5000

DISLOKACIJOS SCHEMA



SUTARTINIAI ŽYMĖJIMAI:

Šilumos tiekimo infrastruktūra:

- Katilinė
- Pastatai, kuriems šiluma teikiama centralizuotai

Urbanizuotos ir urbanizuojamos teritorijos (pagal Plungės rajono savivaldybės teritorijos bendrojo plano koregavimo sprendinius, 2018.07.26 Nr. T1-150):

- Urbanizuotos ir numatomos urbanizuoti (I prioriteto)
- Numatomos urbanizuoti (II prioriteto)

Miškas (Miškų tarnybos duomenys):

- Miško žemė

Nekilnojamoji kultūros paveldas (Kultūros vertybių registro duomenys):

- Nekilnojamojo kultūros paveldo objektas, unikalus kodas
- Nekilnojamojo kultūros paveldo objekto teritorija ir eksplikacijos numeris
- Nekilnojamojo kultūros paveldo apsaugos zona

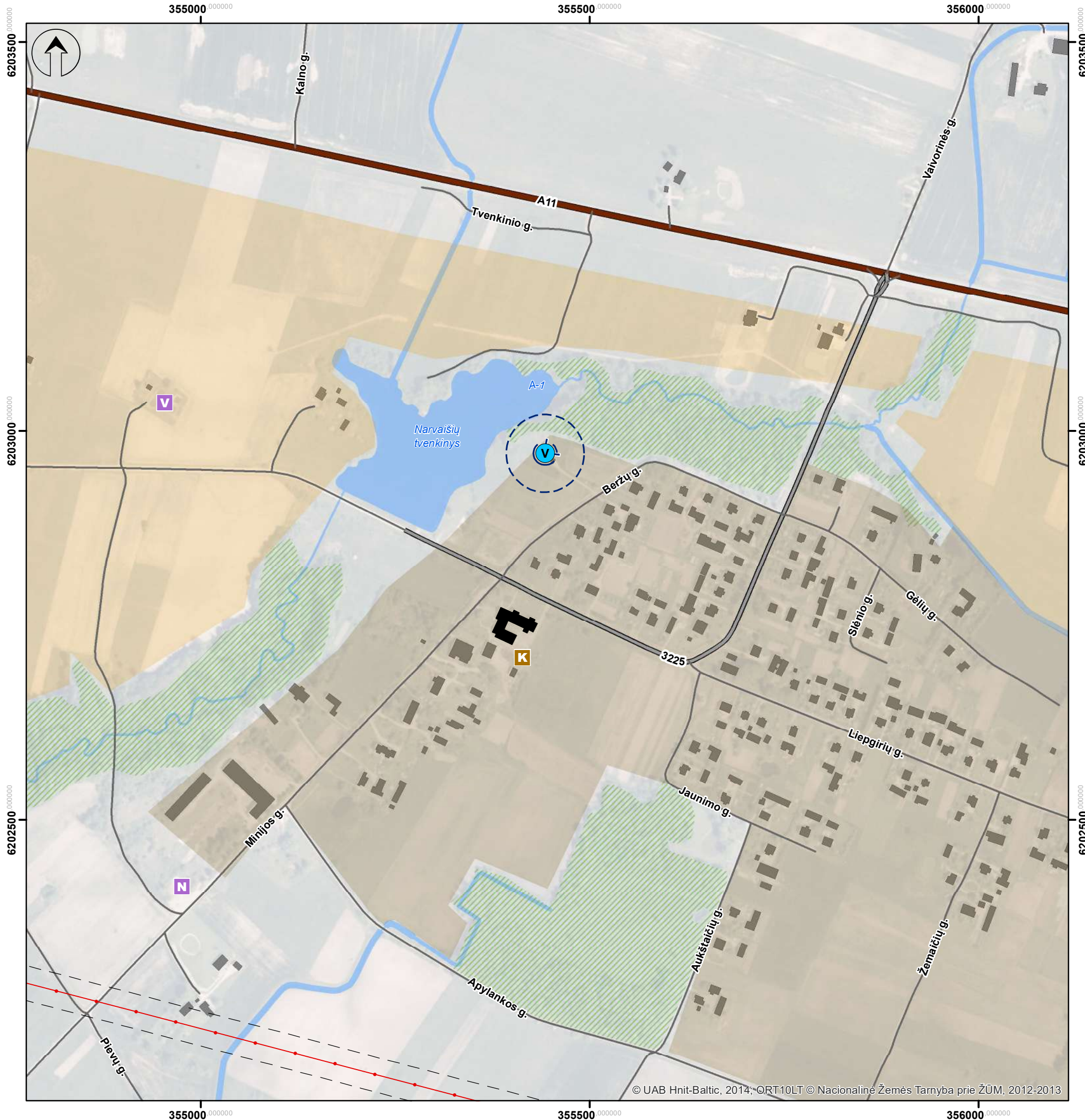
Vandenvietės ir jų apsaugos zonos (Lietuvos geologijos tarnybos duomenys):

- Vandenvietė
- Griežto režimo apsaugos juosta (I juosta)
- Bakteriologinės taršos apribojimo juosta (II juosta)
- Cheminės taršos apribojimo juosta (IIIB juosta)

Potencialūs taršos šaltiniai (Lietuvos geologijos tarnybos duomenys):

- Sandėlis

KVAL. PATV. DOK. NR.	 Žirmūnų g. 139, Vilnius Tel. (8-5) 2728334, Faks. (8-5) 2031280			PLANO PAVADINIMAS Plungės rajono savivaldybės šilumos ūkio specialiojo plano keitimas
TPV 0034	PV	Ž. Grabauskas	2021.08	PLANAVIMO PROCESO STADIJA, BRĖŽINIO PAVADINIMAS Bendrųjų sprendinių formavimas. Konceptijos brėžinys. Kulių miestelis.
TPV 0081	PDV	E. Grablevskienė	2021.08	
	Inžinierius	J. Mačiulaitis	2021.08	
KALBOS TRUMP. LT	PLANAVIMO ORGANIZATORIUS PLUNGĖS RAJONO SAVIVALDYBĖS ADMINISTRACIJOS DIREKTORIUS			SUTARTIES NR. AT-21T-1785
				M 1:80 000
				LAPAS LAPŲ
				1 1



PLUNGĖS RAJONO SAVIVALDYBĖS TERITORIJOS ŠILUMOS ŪKIO SPECIALIOJO PLANO KEITIMAS



BENDRŲJŲ SPRENDINIŲ FORMAVIMAS KONCEPCIJOS BRĖŽINYS NARVAIŠIŲ KAIMAS M 1:5000

DISLOKACIJOS SCHEMA



SUTARTINIAI ŽYMĖJIMAI:

Šilumos tiekimo infrastruktūra:

- K** Katilinė
- Pastatai, kuriems šiluma teikiama centralizuotai

Urbanizuotos ir urbanizuojamos teritorijos (pagal Plungės rajono savivaldybės teritorijos bendrojo plano koregavimo sprendinius, 2018.07.26 Nr. T1-150):

- Urbanizuotos ir numatomos urbanizuoti (I prioriteto)
- Numatomos urbanizuoti (II prioriteto)

Miškas (Miškų tarnybos duomenys):

- Miško žemė

Vandenvietės ir jų apsaugos zonos (Lietuvos geologijos tarnybos duomenys):

- V** Vandenvietė
- Griežto režimo apsaugos juosta (I juosta)
- - -** Taršos apribojimo juosta, 50 m

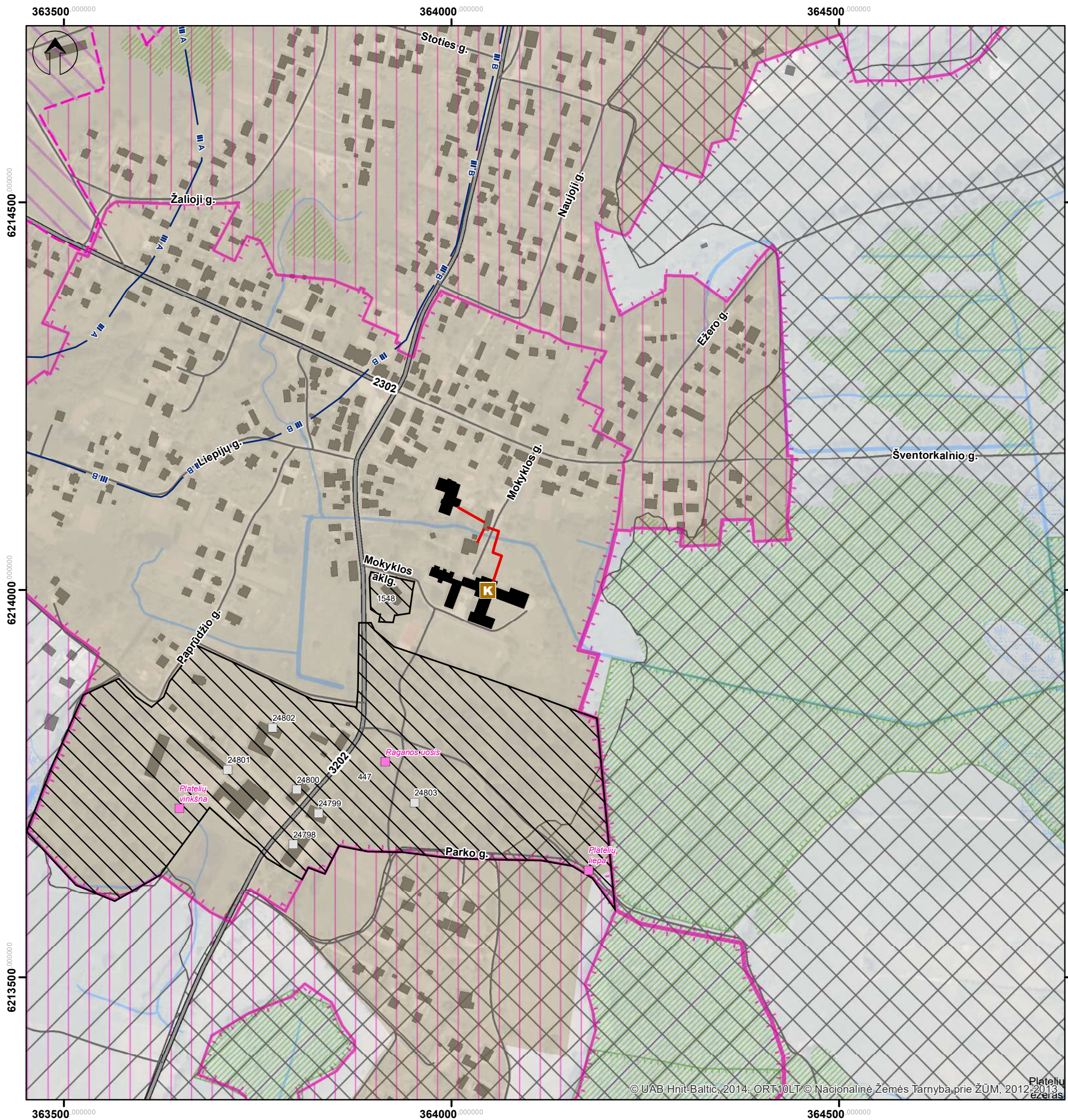
Potencialūs taršos židiniai (Lietuvos geologijos tarnybos duomenys):

- V** Valymo įrenginiai
- N** Naftos bazė

Elektrų tiekimo infrastruktūra (AB „Litgrid“ duomenys):

- 110 kV elektros oro linija ir jos apsaugos zona po 20 m į abi puses nuo kraštinių laidų

KVAL. PATV. DOK. NR.	Žirmūnų g. 139, Vilnius Tel. (8-5) 2728334, Faks. (8-5) 2031280			PLANO PAVADINIMAS Plungės rajono savivaldybės šilumos ūkio specialiojo plano keitimas
TPV 0034	PV	Ž. Grabauskas	2021.08	PLANAVIMO PROCESO STADIJA, BRĖŽINIO PAVADINIMAS Bendrųjų sprendinių formavimas. Konceptijos brėžinys.
TPV 0081	PDV	E. Grablevskienė	2021.08	Narvaišių kaimas.
		Inžinierius J. Mačiulaitis	2021.08	M 1:5000
KALBOS TRUMP. LT	PLANAVIMO ORGANIZATORIUS PLUNGĖS RAJONO SAVIVALDYBĖS ADMINISTRACIJOS DIREKTORIUS			SUTARTIES NR. AT-21T-1785
				LAPAS LAPŲ 1 1

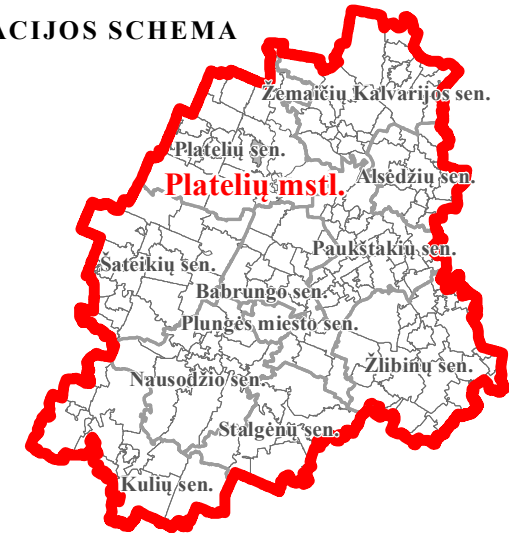


PLUNGĖS RAJONO SAVIVALDYBĖS TERITORIJOS ŠILUMOS ŪKIO SPECIALIOJO PLANO KEITIMAS



BENDRŲJŲ SPRENDINIŲ FORMAVIMAS KONCEPCIJOS BRĖŽINYS PLATELIŲ MIESTELIS M 1:5000

DISLOKACIJOS SCHEMA



SUTARTINIAI ŽYMĖJIMAI:

Šilumos tiekimo infrastruktūra:

- Katilinė
- Centralizuoti šilumos tinklai
- Pastatai, kuriems šiluma teikiama centralizuotai

Urbanizuotos ir urbanizuojamos teritorijos (pagal Plungės rajono savivaldybės teritorijos bendrojo plano koregavimo sprendinius, 2018.07.26 Nr. T1-150):

- Urbanizuotos ir numatomos urbanizuoti (I prioriteto)

Saugomos teritorijos (Lietuvos geologijos tarnybos, Valstybės saugomų teritorijų tarnybos duomenys):

Gamtos paveldo objektai

- Botaniniai
- Draustiniai
- Parkai
- Buferinės apsaugos zonos
- Funkcinio prioriteto apsaugos zonos

Europos ekologinio tinklo NATURA 2000 teritorijos:

- Paukščių apsaugai svarbios teritorijos (PAST)
- Buveinių apsaugai svarbios teritorijos (BAST)

Miškas (Miškų tarnybos duomenys):

- Valstybinės reikšmės miškas
- Miško žemė

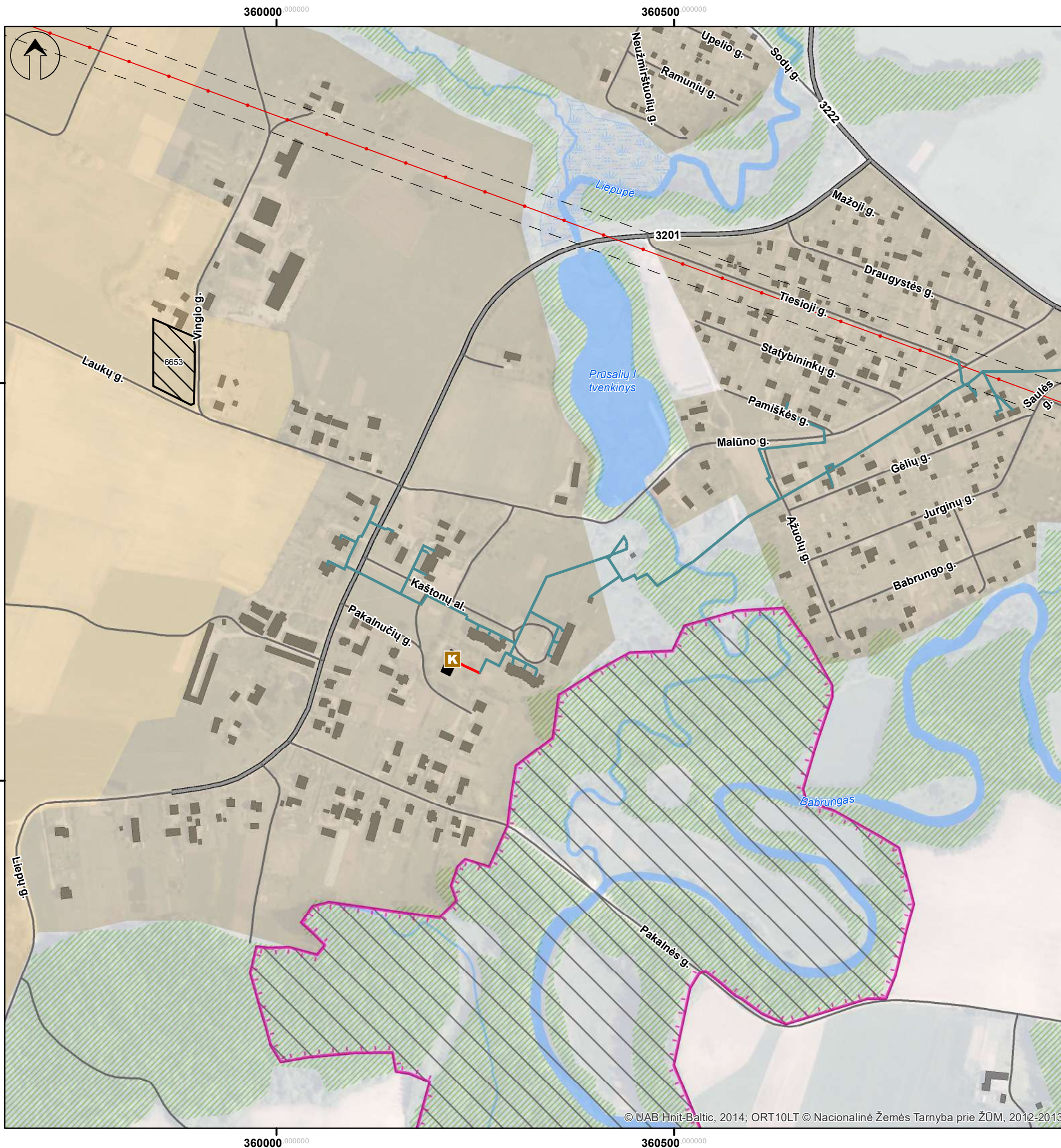
Nekilnojamoji kultūros paveldas (Kultūros vertybių registro duomenys):

- Nekilnojamojo kultūros paveldo objektas, unikalus kodas
- Nekilnojamojo kultūros paveldo objekto teritorija ir eksplikacijos numeris

Vandenvietės ir jų apsaugos zonos (Lietuvos geologijos tarnybos duomenys):

- Cheminės taršos apribojimo juosta (III A juosta)
- Cheminės taršos apribojimo juosta (III B juosta)

KVAL. PATV. DOK. NR.	 Žirmūnų g. 139, Vilnius Tel. (8-5) 2728334, Faks. (8-5) 2031280			PLANO PAVADINIMAS	Plungės rajono savivaldybės šilumos ūkio specialiojo plano keitimas	
TPV 0034	PV	Ž. Grabauskas	2021.08	PLANAVIMO PROCESO STADIJA, BRĖŽINIO PAVADINIMAS		
TPV 0081	PDV	E. Grablevskienė	2021.08	Bendrųjų sprendinių formavimas. Konceptijos brėžinys.		
	Inžinierius	J. Mačiulaitis	2021.08	Platių miestelis.		
KALBOS TRUMP.	PLANAVIMO ORGANIZATORIUS PLUNGĖS RAJONO SAVIVALDYBĖS ADMINISTRACIJOS DIREKTORIUS			SUTARTIES NR.	AT-21T-1785	M 1:5000 LAPAS LAPŲ
LT						1 1

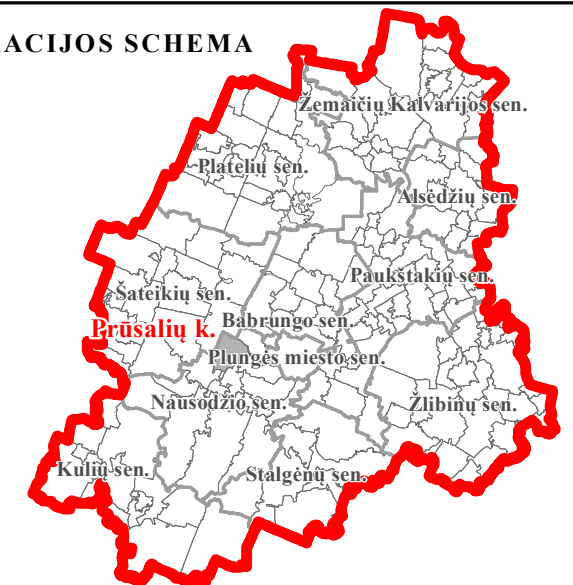


PLUNGĖS RAJONO SAVIVALDYBĖS TERITORIJOS ŠILUMOS ŪKIO SPECIALIOJO PLANO KEITIMAS



BENDRŲJŲ SPRENDINIŲ FORMAVIMAS
KONCEPCIJOS BRĖŽINYS
PRŪSALIŲ KAIMAS
M 1:5000

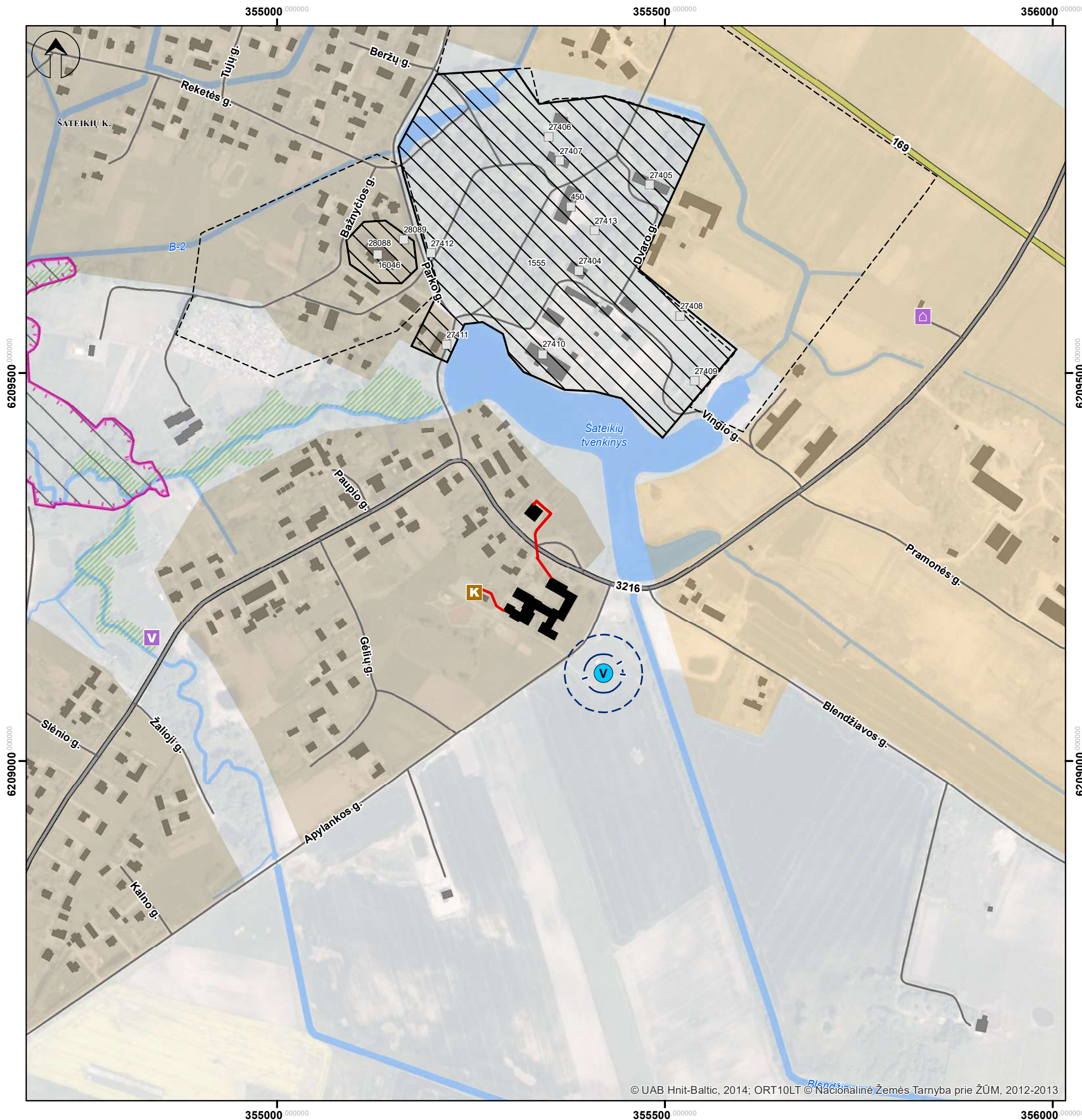
DISLOKACIJOS SCHEMA



SUTARTINIAI ŽYMĖJIMAI:

- Šilumos tiekimo infrastruktūra:**
- K** Katilinė
 - Centralizuoti šilumos tinklai
 - Pastatai, kuriems šiluma teikiama centralizuotai
- Urbanizuotos ir urbanizuojamos teritorijos (pagal Plungės rajono savivaldybės teritorijos bendrojo plano koregavimo sprendinius, 2018.07.26 Nr. T1-150):**
- Urbanizuotos ir numatomos urbanizuoti (I prioriteto)
 - Numatomos urbanizuoti (II prioriteto)
- Miškas (Miškų tarnybos duomenys):**
- Miško žemė
- Nekilnojamoji kultūros paveldas (Kultūros vertybių registro duomenys):**
- 6653 Nekilnojamojo kultūros paveldo objekto teritorija ir eksplikacijos numeris
- Saugomos teritorijos (Lietuvos geologijos tarnybos, Valstybės saugomų teritorijų tarnybos duomenys):**
- Draustiniai
- Europos ekologinio tinklo NATURA 2000 teritorijos:**
- Buveinių apsaugai svarbios teritorijos (BAST)
- Elektrų tiekimo infrastruktūra (AB „Litgrid“ duomenys):**
- 110 kV elektros oro linija ir jos apsaugos zona po 20 m į abi puses nuo kraštinių laidų
- Dujotiekio infrastruktūra (AB „AmberGrid“ ir AB „ESO“ duomenys):**
- Skirstomojo dujotiekio linija

KVAL. PATV. DOK. NR.	Žirmūnų g. 139, Vilnius Tel. (8-5) 2728334, Faks. (8-5) 2031280			PLANO PAVADINIMAS	Plungės rajono savivaldybės šilumos ūkio specialiojo plano keitimas
TPV 0034	PV	Ž. Grabauskas	2021.08	PLANAVIMO PROCESO STADIJA, BRĖŽINIO PAVADINIMAS	PLANAVIMO PROCESO STADIJA, BRĖŽINIO PAVADINIMAS
TPV 0081	PDV	E. Grablevskienė	2021.08	Bendrųjų sprendinių formavimas. Konceptijos brėžinys.	Bendrųjų sprendinių formavimas. Konceptijos brėžinys.
		Inžinierius J. Mačulaitis	2021.08	Prūsalių kaimas.	Prūsalių kaimas.
KALBOS TRUMP. LT	PLANAVIMO ORGANIZATORIUS PLUNGĖS RAJONO SAVIVALDYBĖS ADMINISTRACIJOS DIREKTORIUS			SUTARTIES NR.	AT-21T-1785
				M 1:5000	LAPAS LAPŲ
					1 1

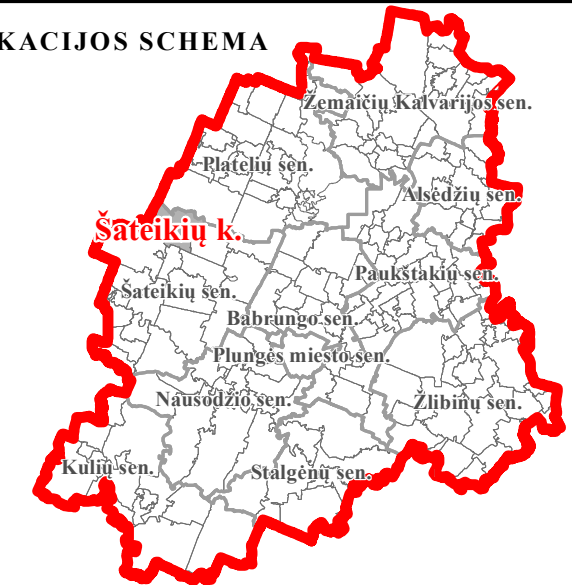


PLUNGĖS RAJONO SAVIVALDYBĖS TERITORIJOS ŠILUMOS ŪKIO SPECIALIOJO PLANO KEITIMAS



BENDRŲJŲ SPRENDINIŲ FORMAVIMAS KONCEPCIJOS BRĖŽINYS ŠATEIKIŲ KAIMAS M 1:5000

DISLOKACIJOS SCHEMA



SUTARTINIAI ŽYMĖJIMAI:

Šilumos tiekimo infrastruktūra:

- K** Katilinė
- Centralizuoti šilumos tinklai

- Pastatai, kuriems šiluma teikiama centralizuotai

Urbanizuotos ir urbanizuojamos teritorijos (pagal Plungės rajono savivaldybės teritorijos bendrojo plano koregavimo sprendinius, 2018.07.26 Nr. T1-150):

- Urbanizuotos ir numatomos urbanizuoti (I prioriteto)
- Numatomos urbanizuoti (II prioriteto)

Saugomos teritorijos (Lietuvos geologijos tarnybos, Valstybės saugomų teritorijų tarnybos duomenys):

Gamtos paveldo objektai

- Draustiniai

Europos ekologinio tinklo NATURA 2000 teritorijos:

- Buveinių apsaugai svarbios teritorijos (BAST)

Miškas (Miškų tarnybos duomenys):

- Miško žemė

Nekilnojamas kultūros paveldas (Kultūros vertybių registro duomenys):

- 27409 Nekilnojamojo kultūros paveldo objektas, unikalus kodas

- 1555 Nekilnojamojo kultūros paveldo objekto teritorija ir eksplicacijos numeris

- Nekilnojamojo kultūros paveldo apsaugos zona

Vandenvietės ir jų apsaugos zonos (Lietuvos geologijos tarnybos duomenys):

- Vandenvietė

- Griežto režimo apsaugos juosta (I juosta)

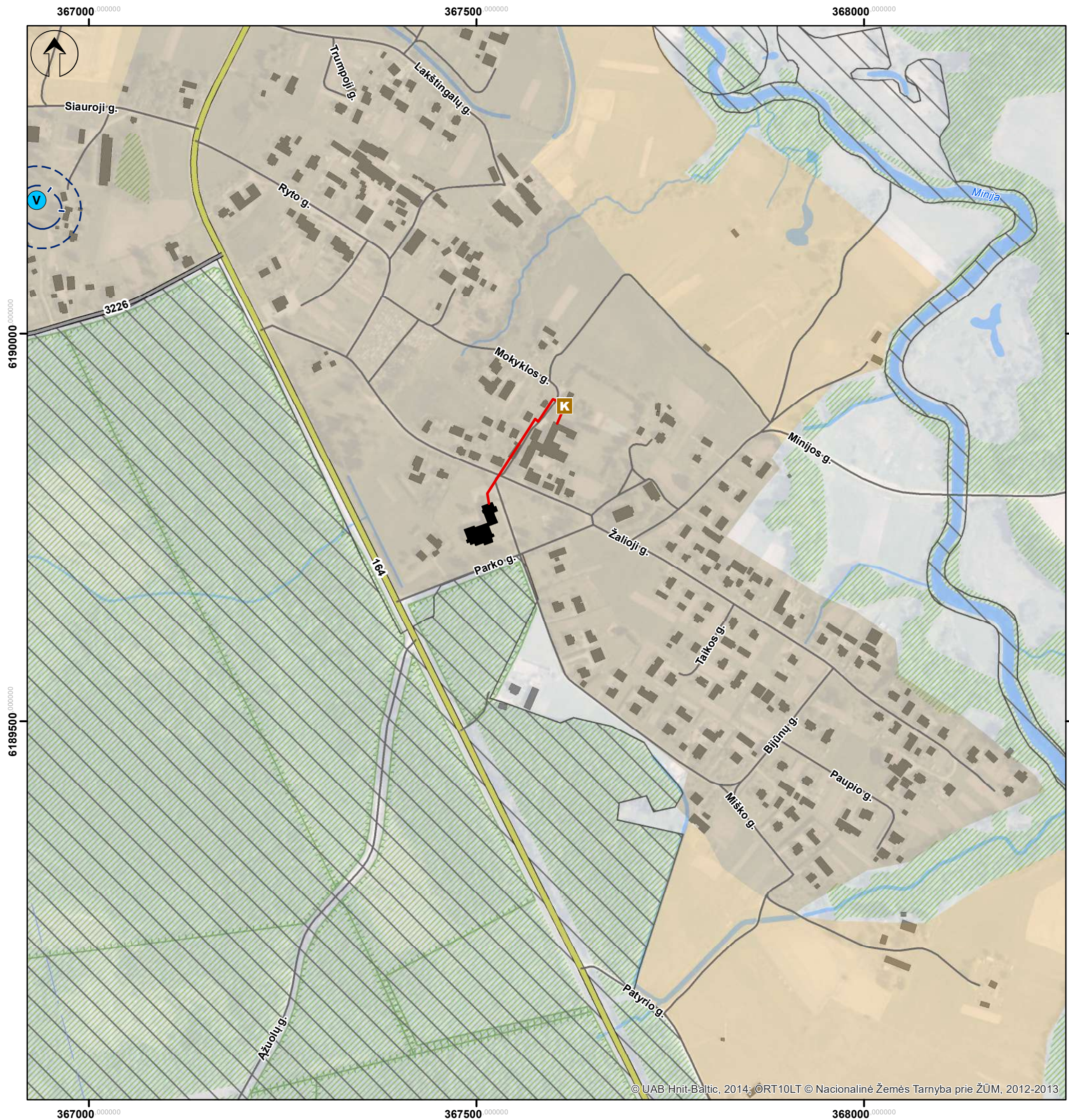
- Taršos apribojimo juosta, 50 m

Potencialūs taršos židiniai (Lietuvos geologijos tarnybos duomenys):

- Sandėlis

- Valymo įrenginiai

KVAL. PATV. DOK. NR.	Žirmūnų g. 139, Vilnius Tel. (8-5) 2728334, Faks. (8-5) 2031280			PLANO PAVADINIMAS Plungės rajono savivaldybės šilumos ūkio specialiojo plano keitimas
TPV 0034	PV	Ž. Grabauskas	2021.08	PLANAVIMO PROCESO STADIJA, BRĖŽINIO PAVADINIMAS Bendrųjų sprendinių formavimas. Konceptijos brėžinys.
TPV 0081	PDV	E. Grablevskienė	2021.08	Šateikių kaimas.
		Inžinierius J. Mačiulaitis	2021.08	M 1:5000
KALBOS TRUMP. LT	PLANAVIMO ORGANIZATORIUS PLUNGĖS RAJONO SAVIVALDYBĖS ADMINISTRACIJOS DIREKTORIUS			SUTARTIES NR. AT-21T-1785
				LAPAS LAPŲ 1 1

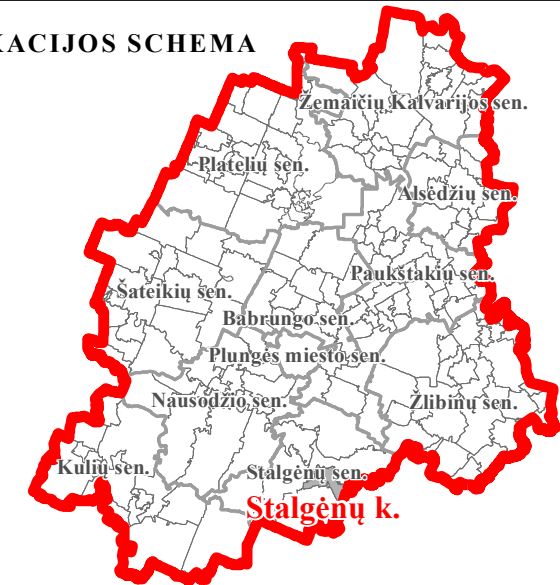


PLUNGĖS RAJONO SAVIVALDYBĖS TERITORIJOS ŠILUMOS ŪKIO SPECIALIOJO PLANO KEITIMAS



BENDRŲJŲ SPRENDINIŲ FORMAVIMAS
KONCEPCIJOS BRĖŽINYS
STALGĖNŲ KAIMAS
M 1:5000

DISLOKACIJOS SCHEMA



SUTARTINIAI ŽYMĖJIMAI:

Šilumos tiekimo infrastruktūra:

- K** Katilinė
- Centralizuoti šilumos tinklai
- Pastatai, kuriems šiluma teikiama centralizuotai

Urbanizuotos ir urbanizuojamos teritorijos (pagal Plungės rajono savivaldybės teritorijos bendrojo plano koregavimo sprendinius, 2018.07.26 Nr. T1-150):

- Urbanizuotos ir numatomos urbanizuoti (I prioriteto)
- Numatomos urbanizuoti (II prioriteto)

Miškas (Miškų tarnybos duomenys):

- Valstybinės reikšmės miškas
- Miško žemė

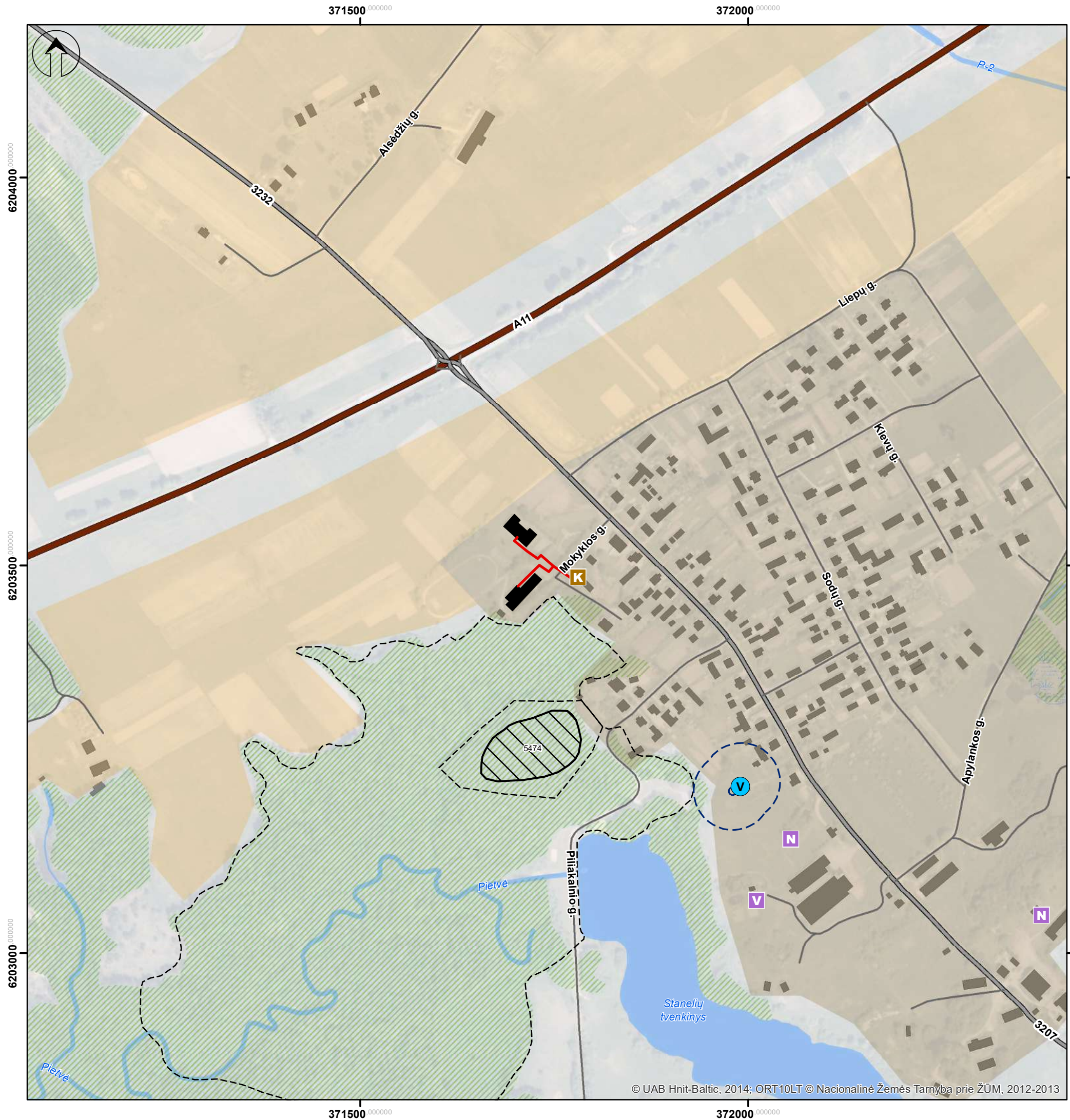
Europos ekologinio tinklo NATURA 2000 teritorijos:

- Paukščių apsaugai svarbios teritorijos (PAST)
- Buveinių apsaugai svarbios teritorijos (BAST)

Vandenvietės ir jų apsaugos zonos (Lietuvos geologijos tarnybos duomenys):

- V** Vandenvietė
- Griežto režimo apsaugos juosta (I juosta)
- Taršos apribojimo juosta, 50 m

KVAL. PATV. DOK. NR.	Žirmūnų g. 139, Vilnius Tel. (8-5) 2728334, Faks. (8-5) 2031280			PLANO PAVADINIMAS	Plungės rajono savivaldybės šilumos ūkio specialiojo plano keitimas	
TPV 0034	PV	Ž. Grabauskas	2021.08	PLANAVIMO PROCESO STADIJA, BRĖŽINIO PAVADINIMAS	Bendrųjų sprendinių formavimas. Konceptijos brėžinys.	
TPV 0081	PDV	E. Grablevskienė	2021.08	Stalgėnų kaimas.	M 1:5000	
		Inžinierius J. Mačulaitis	2021.08		LAPAS	LAPŲ
KALBOS TRUMP. LT	PLANAVIMO ORGANIZATORIUS PLUNGĖS RAJONO SAVIVALDYBĖS ADMINISTRACIJOS DIREKTORIUS			SUTARTIES NR. AT-21T-1785	1	1

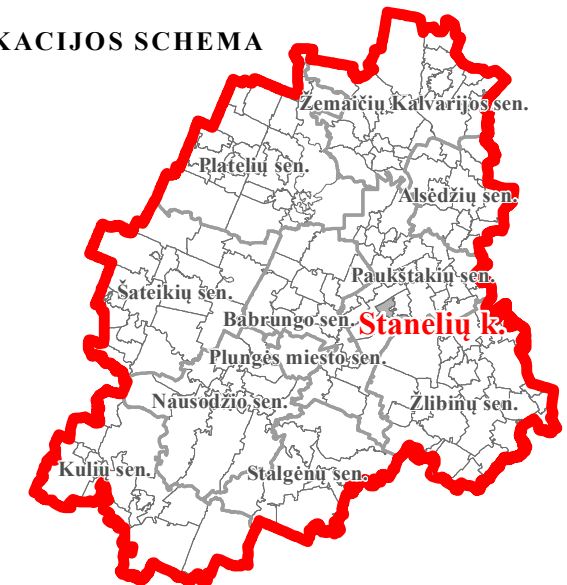


PLUNGĖS RAJONO SAVIVALDYBĖS TERITORIJOS ŠILUMOS ŪKIO SPECIALIOJO PLANO KEITIMAS



BENDRŪJŲ SPRENDINIŲ FORMAVIMAS
KONCEPCIJOS BRĖŽINYS
STANELIŲ KAIMAS
M 1:5000

DISLOKACIJOS SCHEMA



SUTARTINIAI ŽYMĖJIMAI:

- Šilumos tiekimo infrastruktūra:**
- Katilinė
 - Centralizuoti šilumos tinklai
 - Pastatai, kuriems šiluma teikiama centralizuotai
- Urbanizuotos ir urbanizuojamos teritorijos (pagal Plungės rajono savivaldybės teritorijos bendrojo plano koregavimo sprendinius, 2018.07.26 Nr. T1-150):**
- Urbanizuotos ir numatomos urbanizuoti (I prioriteto)
 - Numatomos urbanizuoti (II prioriteto)
- Miškas (Miškų tarnybos duomenys):**
- Miško žemė
- Nekilnojamoji kultūros paveldas (Kultūros vertybių registro duomenys):**
- Nekilnojamojo kultūros paveldo objekto teritorija ir eksplikacijos numeris
 - Nekilnojamojo kultūros paveldo apsaugos zona
- Vandenvietės ir jų apsaugos zonos (Lietuvos geologijos tarnybos duomenys):**
- Vandenvietė
 - Griežto režimo apsaugos juosta (I juosta)
 - Taršos apribojimo juosta, 50 m
- Potencialūs taršos židiniai (Lietuvos geologijos tarnybos duomenys):**
- Naftos bazė
 - Valymo įrenginiai

KVAL. PATV. DOK. NR.	 Žemųjų g. 139, Vilnius Tel. (8-5) 2728334, Faks. (8-5) 2031280			PLANO PAVADINIMAS Plungės rajono savivaldybės šilumos ūkio specialiojo plano keitimas
TPV 0034	PV	Ž. Grabauskas	2021.08	PLANAVIMO PROCESO STADIJA, BRĖŽINIO PAVADINIMAS Bendrųjų sprendinių formavimas. Konceptijos brėžinys.
TPV 0081	PDV	E. Grablevskienė	2021.08	Stanelių kaimas.
		Inžinierius J. Mačulaitis	2021.08	M 1:5000
KALBOS TRUMP. LT	PLANAVIMO ORGANIZATORIUS PLUNGĖS RAJONO SAVIVALDYBĖS ADMINISTRACIJOS DIREKTORIUS			SUTARTIES NR. AT-21T-1785
				LAPAS LAPŲ 1 1