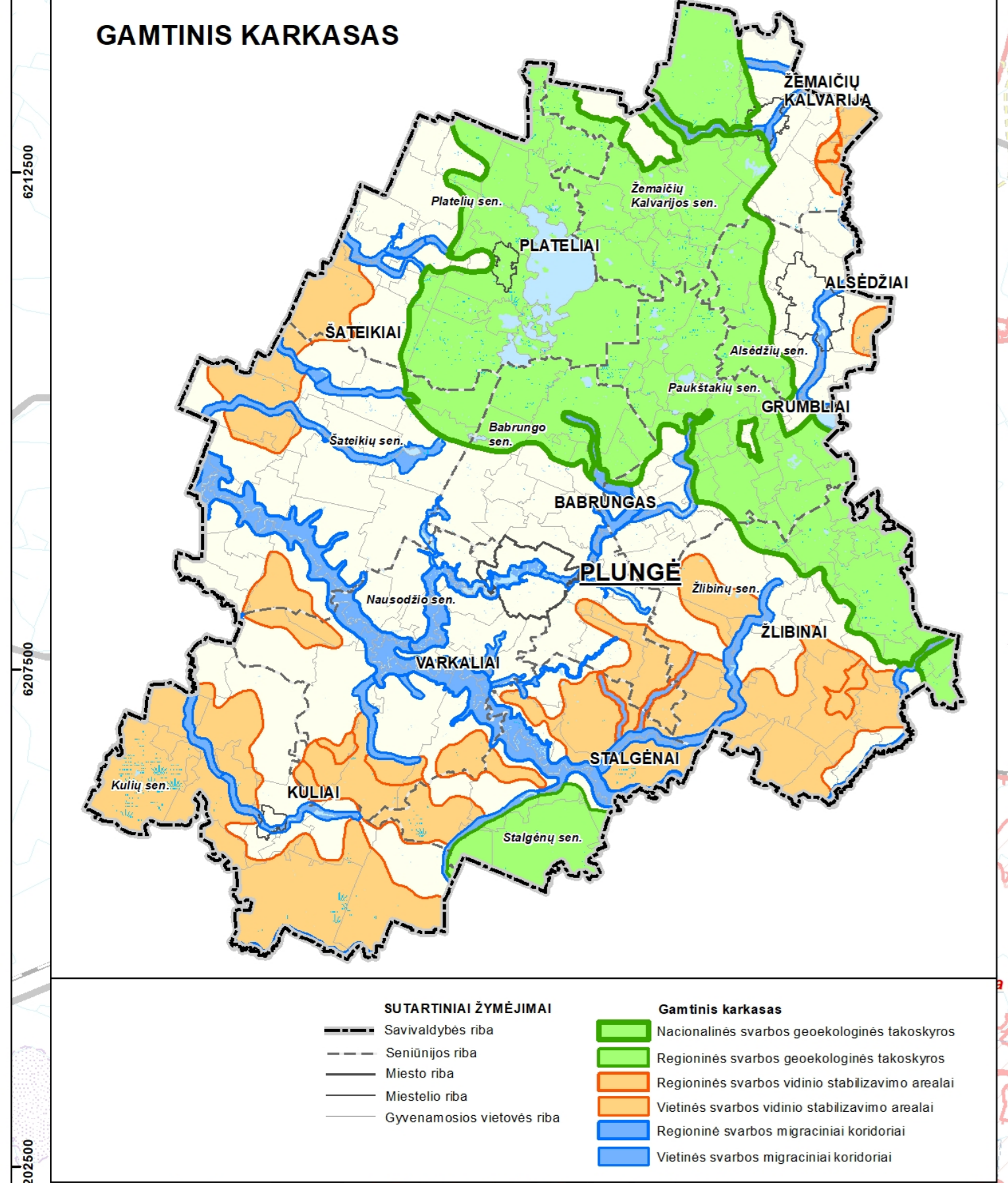
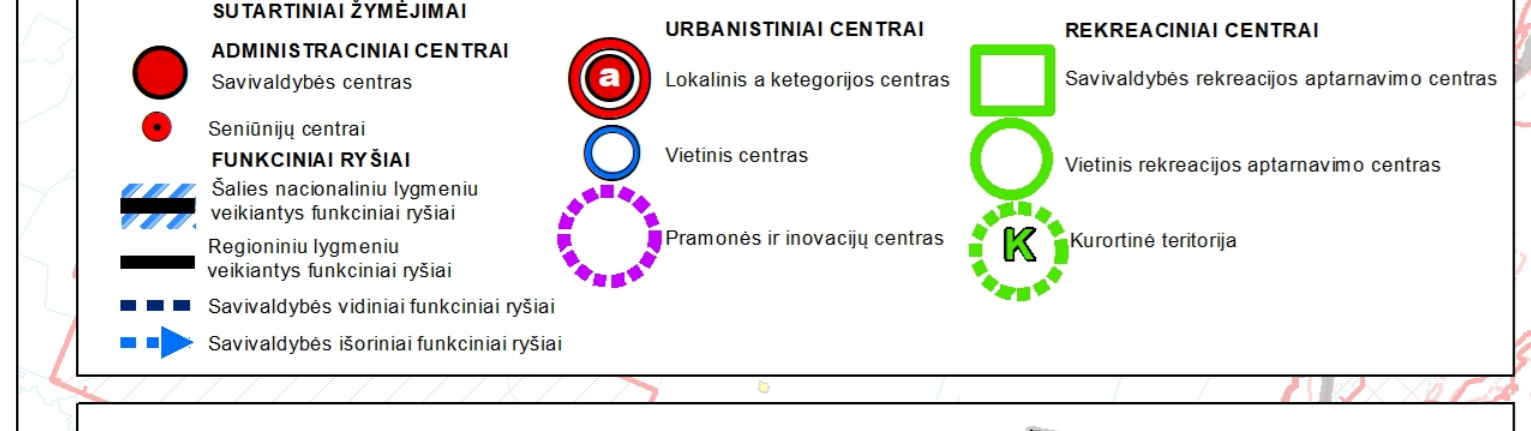
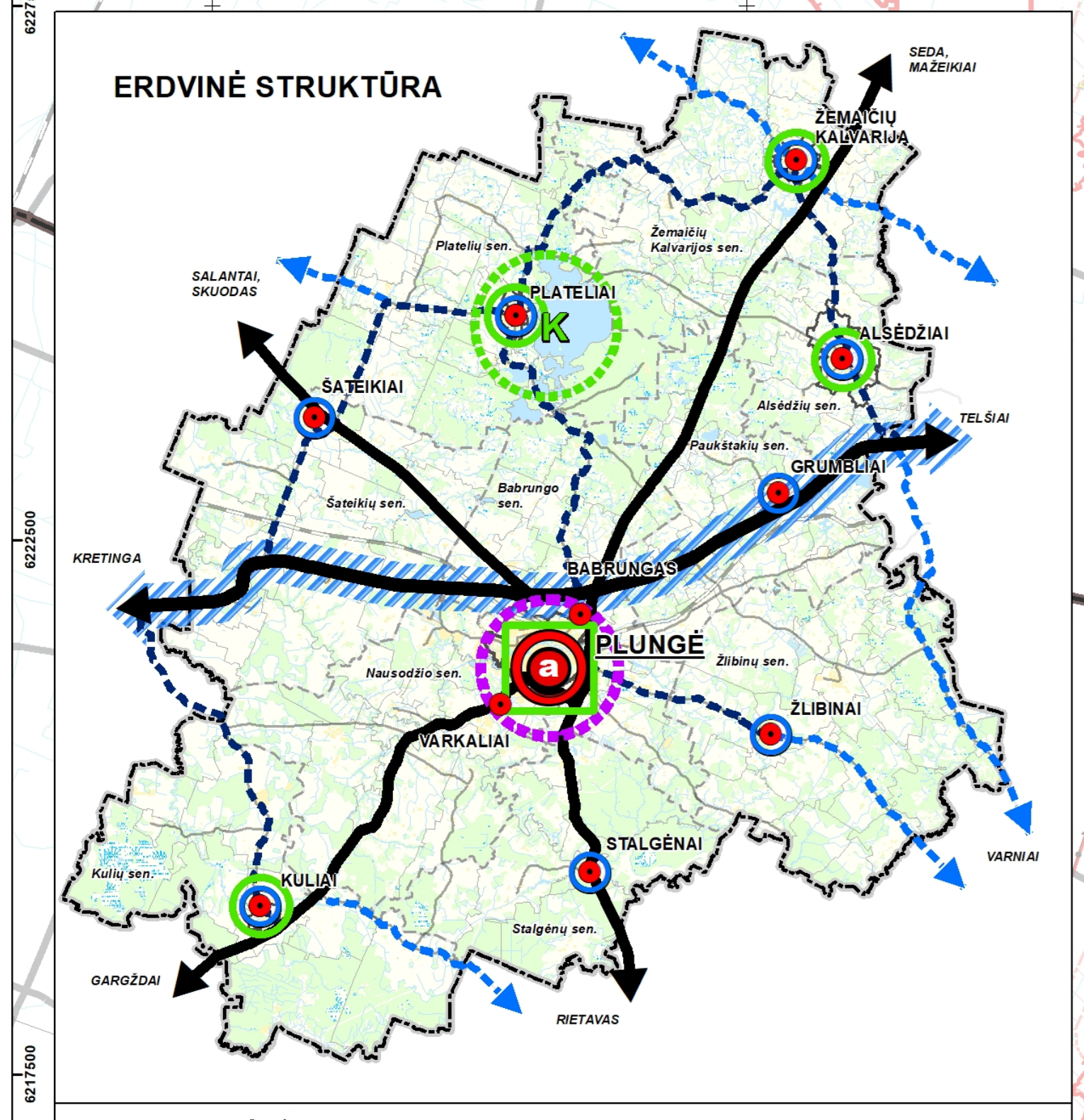


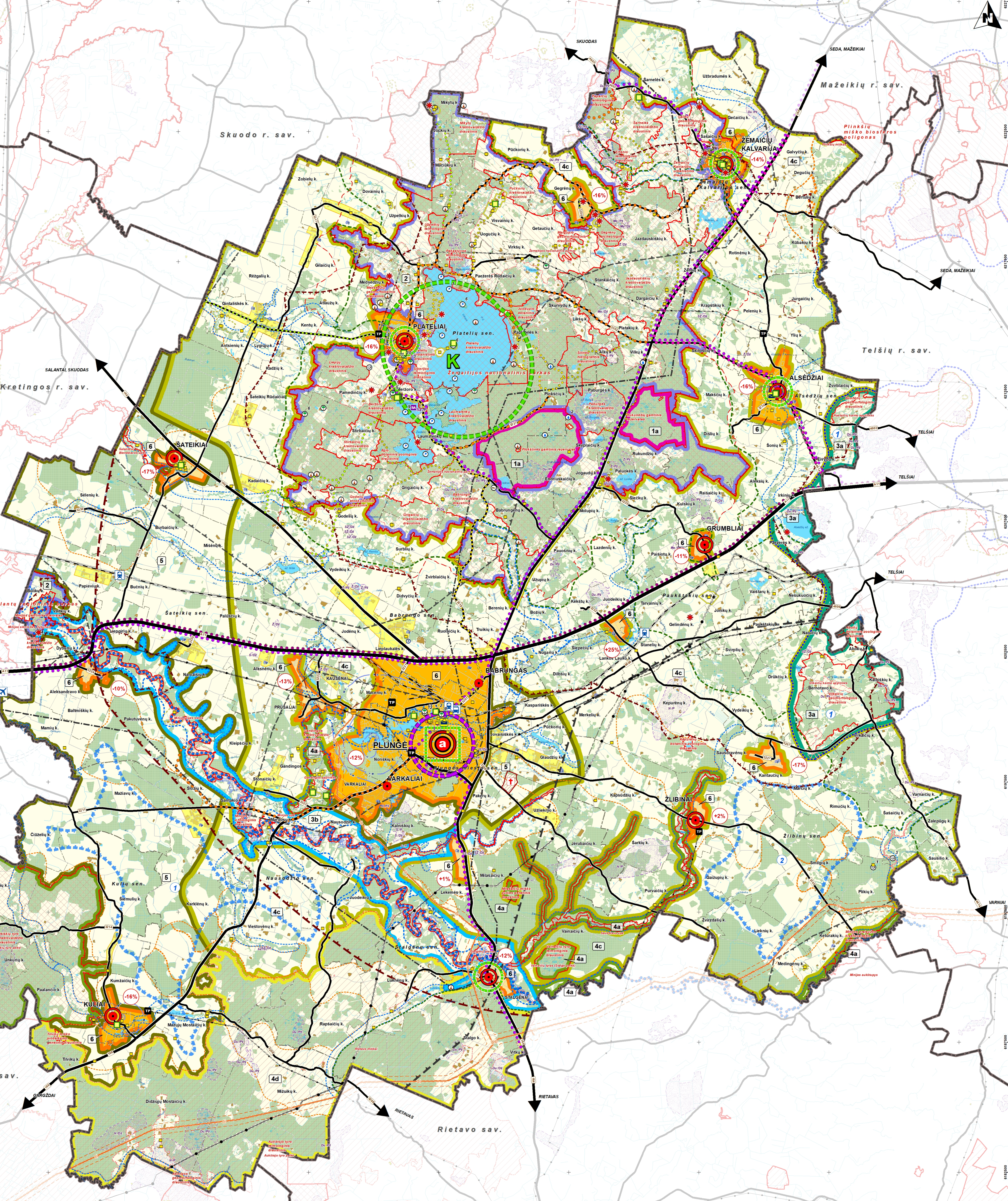
PLUNGĖS RAJONO SAVIVALDYBĖS TERITORIJOS BENDROJO PLANO KEITIMAS
BENDRŲJŲ SPRENDINIŲ FORMAVIMAS I ALTERNATYVA

- SUTARTINAI ŽYMĖJIMAI**
- Plungės savivaldybės teritorijos riba
 - Seniūnijos riba
 - Miesto administracinė riba
 - Miesto administracinė riba
 - Gyvenamosios vietovės riba
 - Magistralinės reikšmės kelias ir jo numeris
 - Kelias kelias ir jo numeris
 - Rajoninės kelias ir jo numeris
 - Kiti keliai ir gatvės
 - Geležinkelis
 - Kelio, geležinkelio AZ
 - Autobusų stotis
 - Geležinkelio stotis
 - Kartens aerodromas
 - Aerodromo apsaugos zona
 - Centrali
 - Administraciniai centrai:
 - Rajono savivaldybės centras
 - Seniūnijos centras
 - Gyventojų skaičiaus pokytis procentais
 - Urbanistiniai centrai:
 - Urbanistiniai centrai: lokalinis ir kategorijos centras (potencialo tipas, storis, potencialis)
 - Vietinis centras
- TERITORIJŲ NAUDOJIMO FUNKCINĖ STRUKTŪRA**
- Neurbanizuojamų teritorijų funkcinės zonos
 - Miško ir miškingų teritorijų zona
 - Zemės ūkio teritorijų zona
 - Vidinės vandens zona
 - Urbanizuojamų teritorijų funkcinės zonos
 - Intensyvių kompaktiškos urbanizacijos zona
 - Ekstensyvių kompaktiškos urbanizacijos zona
 - Esamos kompaktiškos užstatytos zonos
- KRAŠTOVAIZDIO TVARKYMO ZONOS**
- Ilminės konservacinės apsaugos reglamentai
 - Integruoti konservacinės apsaugos ir rekreacinio naudojimo reglamentai
 - Rekreacinio naudojimo ir dalinės konservacinės apsaugos reglamentai
 - Rekreacinio naudojimo ir funkcinės konservacinės reglamentai
 - Tausojant bioprodukcijos naudojimo ir konservacijos reglamentai
 - Tausojant bioprodukcijos naudojimo reglamentai
 - Bioprodukcijos naudojimo ir dalinės konservacijos reglamentai
 - Intensyvaus bioprodukcijos naudojimo reglamentai
 - Urbanizacijos reglamentai
- MŠKAI**
- Vidutinės miškus teritorijos (pagal Lietuvos Respublikos miškų įstatymą)
 - Užrašytos miškus teritorijos
 - Kitos teritorijos
 - Kitos užstatytos teritorijos
 - Pelkės
 - Kapinės
- SAUGOMOS TERITORIJOS**
- Rekomenduojami saugomų teritorijų riba ir paravimasis brėžinyje
 - Kiti saugomų teritorijų riba ir paravimasis brėžinyje
 - Būtinės apsaugos zonos riba
 - Rekomenduojami rekreaciniai parkai (pagal LR Nacionalinį kraštovaizdžio tvarkymo planą)
 - Rekreacinis parkas (CERNARIS, VILKAIŲ) ir plėtros brėžinyje
 - Saugomų gamtos paveldo objektai
 - Botaninis gamtos paveldo objektas ir jo eksploatacijos numeris brėžinyje
 1. Jaukiai apsaugos
 2. Priešais apsaugos
 3. Šalia apsaugos
 4. Šalia apsaugos
 5. Šalia apsaugos
 6. Šalia apsaugos
 7. Šalia apsaugos
 8. Šalia apsaugos
 9. Šalia apsaugos
 10. Šalia apsaugos
 11. Šalia apsaugos
 12. Šalia apsaugos
 13. Šalia apsaugos
 - Geologinis gamtos paveldo objektas ir jo eksploatacijos numeris brėžinyje
 1. Priešais apsaugos
 2. Šalia apsaugos
 3. Šalia apsaugos
 4. Šalia apsaugos
 5. Šalia apsaugos
 - Geomorfologinis gamtos paveldo objektas ir jo eksploatacijos numeris brėžinyje
 1. Priešais apsaugos
 - Hidrogeologinis gamtos paveldo objektas ir jo eksploatacijos numeris brėžinyje
 1. Priešais apsaugos
 2. Šalia apsaugos
 3. Šalia apsaugos
 4. Šalia apsaugos
 - Hidrografinis gamtos paveldo objektas ir jo eksploatacijos numeris brėžinyje
 1. Priešais apsaugos
 2. Šalia apsaugos
 3. Šalia apsaugos
 4. Šalia apsaugos
 - Hidrografinis gamtos paveldo objektas ir jo eksploatacijos numeris brėžinyje
 1. Priešais apsaugos
 2. Šalia apsaugos
 3. Šalia apsaugos
 4. Šalia apsaugos
 5. Šalia apsaugos
 6. Šalia apsaugos
 7. Šalia apsaugos
 8. Šalia apsaugos
 9. Šalia apsaugos
 10. Šalia apsaugos
 11. Šalia apsaugos
 12. Šalia apsaugos
 13. Šalia apsaugos
- NEKILNOJAMASIS KULTŪROS PAVELDAS**
- Nacionalinio reikšmingumo paveldo arealai
 - Valstybės istorinio reikšmingumo paveldo arealai
 - Archaeologinio paveldo arealai
 - Nekilnojamo kultūros paveldo objektai ir teritorijos
 - Nekilnojamo kultūros paveldo objektai
 - Nekilnojamo kultūros paveldo objektai ir vietovės teritorija
 - Nekilnojamo kultūros paveldo objektai ir vietovės apsaugos zona
 - Nekilnojamo kultūros paveldo objektai: pastatymų distancijų kultūrinis potencialas
- REKREACIJA IR TURIZMAS**
- Rekreaciniai centrai ir teritorijos
 - Savivaldybės rekreacijos aptarnavimo centras
 - Vietinės rekreacijos aptarnavimo centras
 - Kurortinė teritorija
 - Didelio rekreacinio potencialo teritorijos
- Kultūrinė infrastruktūra**
- Šv. Jankio Zemaičių ir Karaliaučiaus kelias
 - Jonių Palsaus ir J. Pilsnerys kelias
 - Autoturizmo trasos
 - "Zemaičių keliai"
 - Kitos autoturizmo trasos
 - Zemės gamtinis paveldo objektas
 - Naudingųjų iškasenų teritorija
 - Kiti žymėjimai
 - Geotopai
 - Vertingiausios šalies kraštovaizdžio panoramų apžvalgos taškai (nepatvirtinti) (Gyvenamosios vietovės: LR ATR 2022 m.)
 - Preliminari kapinių vieta
 - Ypač saugomos esatinio potencialo arealai ir vietovės
 - Sniego širpimo ir liūčių potvynių teritorija (10%)
 - Sniego širpimo ir liūčių potvynių teritorija (5%)
 - Sniego širpimo ir liūčių potvynių teritorija (1%)
- Gamtinis karkasas**
- Nacionalinės svarbos geologinės talpos
 - Regioninės svarbos geologinės talpos
 - Regioninės svarbos vidinio stabilizavimo arealai
 - Vietinės svarbos vidinio stabilizavimo arealai
 - Regioninės svarbos migracinių koridorių
 - Vietinės svarbos migracinių koridorių
- INŽINERINĖ INFRASTRUKTŪRA**
- Vandentvė apsaugos zonos juostos
 - 1-oji juosta - mikrobiologinės taršos apribojimo
 - 2-oji juosta - mikrobiologinės taršos apribojimo
 - 3-oji juosta - cheminės taršos apribojimo (3a sektorius)
 - 4-oji juosta - cheminės taršos apribojimo (3b sektorius)
 - 5-oji juosta - cheminės taršos apribojimo (3c sektorius)
 - 6-oji juosta - cheminės taršos apribojimo (3d sektorius)
 - 7-oji juosta - cheminės taršos apribojimo (3e sektorius)
 - 8-oji juosta - cheminės taršos apribojimo (3f sektorius)
 - 9-oji juosta - cheminės taršos apribojimo (3g sektorius)
 - 10-oji juosta - cheminės taršos apribojimo (3h sektorius)
 - 11-oji juosta - cheminės taršos apribojimo (3i sektorius)
 - 12-oji juosta - cheminės taršos apribojimo (3j sektorius)
 - 13-oji juosta - cheminės taršos apribojimo (3k sektorius)
 - 14-oji juosta - cheminės taršos apribojimo (3l sektorius)
 - 15-oji juosta - cheminės taršos apribojimo (3m sektorius)
 - 16-oji juosta - cheminės taršos apribojimo (3n sektorius)
 - 17-oji juosta - cheminės taršos apribojimo (3o sektorius)
 - 18-oji juosta - cheminės taršos apribojimo (3p sektorius)
 - 19-oji juosta - cheminės taršos apribojimo (3q sektorius)
 - 20-oji juosta - cheminės taršos apribojimo (3r sektorius)
 - 21-oji juosta - cheminės taršos apribojimo (3s sektorius)
 - 22-oji juosta - cheminės taršos apribojimo (3t sektorius)
 - 23-oji juosta - cheminės taršos apribojimo (3u sektorius)
 - 24-oji juosta - cheminės taršos apribojimo (3v sektorius)
 - 25-oji juosta - cheminės taršos apribojimo (3w sektorius)
 - 26-oji juosta - cheminės taršos apribojimo (3x sektorius)
 - 27-oji juosta - cheminės taršos apribojimo (3y sektorius)
 - 28-oji juosta - cheminės taršos apribojimo (3z sektorius)
 - Esamos elektros infrastruktūra
 - Esama transformatorinė pastotė 110/35 kV
 - Esama elektros perdavimo 330 kV oro linija
 - Esama elektros perdavimo 110 kV oro linija
 - Esama elektros perdavimo 35 kV oro linija
 - Esamos oro linijų apsaugos zonos ribos
 - Dujų perdavimo infrastruktūra
 - Esama dujų siūlymo sistema
 - Vietinės klasės magistralinės dujoties
 - Magistralinio duplikato apsaugos zona (po 25 m) abiejose pusėse nuo vamzdžio ašies ir adukų teritorijų, kurios yra magistralinio duplikato įrenginys ar statiniai apsaugojami
 - Magistralinio duplikato pirmos vietovės klasės teritorija (po 200 m abiejose pusėse nuo vamzdžio ašies)
 - Magistralinio duplikato antros vietovės klasės teritorija (po 200 m abiejose pusėse nuo vamzdžio ašies)
 - Kiti žymėjimai
 - Ukinių gyvenimų laikymo pastatų apsaugos zonos
 - Potencialūs vėjo ir hidroelektrinių vystymo arealai ir numeris brėžinyje



DUOMENŲ ŠALTINIAI:

1. M 1:50000 geografinių atvaizdų duomenų rinkinys GDRS/LT
2. Nacionalinė žemėlapis ir žemėlapis 2022
3. "Registru centrai" duomenų duomenys 2022
4. Lietuvos miškų ūkio duomenys 2022
5. 2013 vasario mėn. duomenys
6. Lietuvos geografinių atvaizdų duomenys
7. LR apsaugomų teritorijų vietovės duomenys
8. Lietuvos saugomų teritorijų teritorijos planavimas 2022
9. Kultūros vertybių registras 2022



<p>otomis</p> <p>PLANGUOJIMAS</p> <p>PLUNGĖS RAJONO SAVIVALDYBĖS TERITORIJOS BENDROJO PLANO KEITIMAS</p>		<p>PLANAVIMO PROCESO STADIJA, BRĖŽIMO PAVADINIMAS</p> <p>BENDRŲJŲ SPRENDINIŲ FORMAVIMAS I ALTERNATYVA</p>	
TP0001	A. Kaulėna	2022-11	2022-11
TP0002	N. Kucinskas	2022-11	2022-11
TP0003	D. Bagdonas	2022-11	2022-11
TP0004	Z. Grabauskas	2022-11	2022-11
A001	A. Gucas	2022-11	2022-11