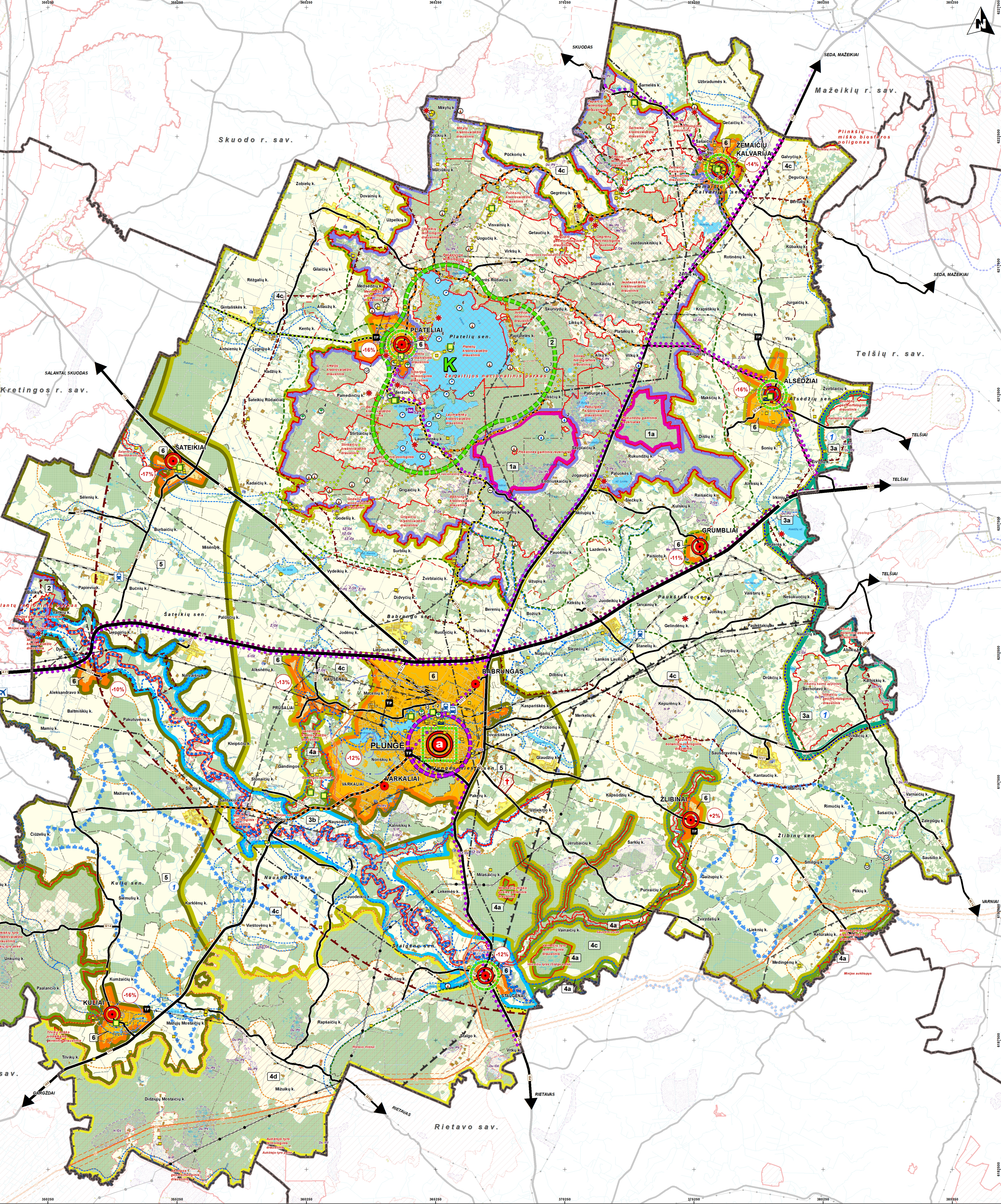
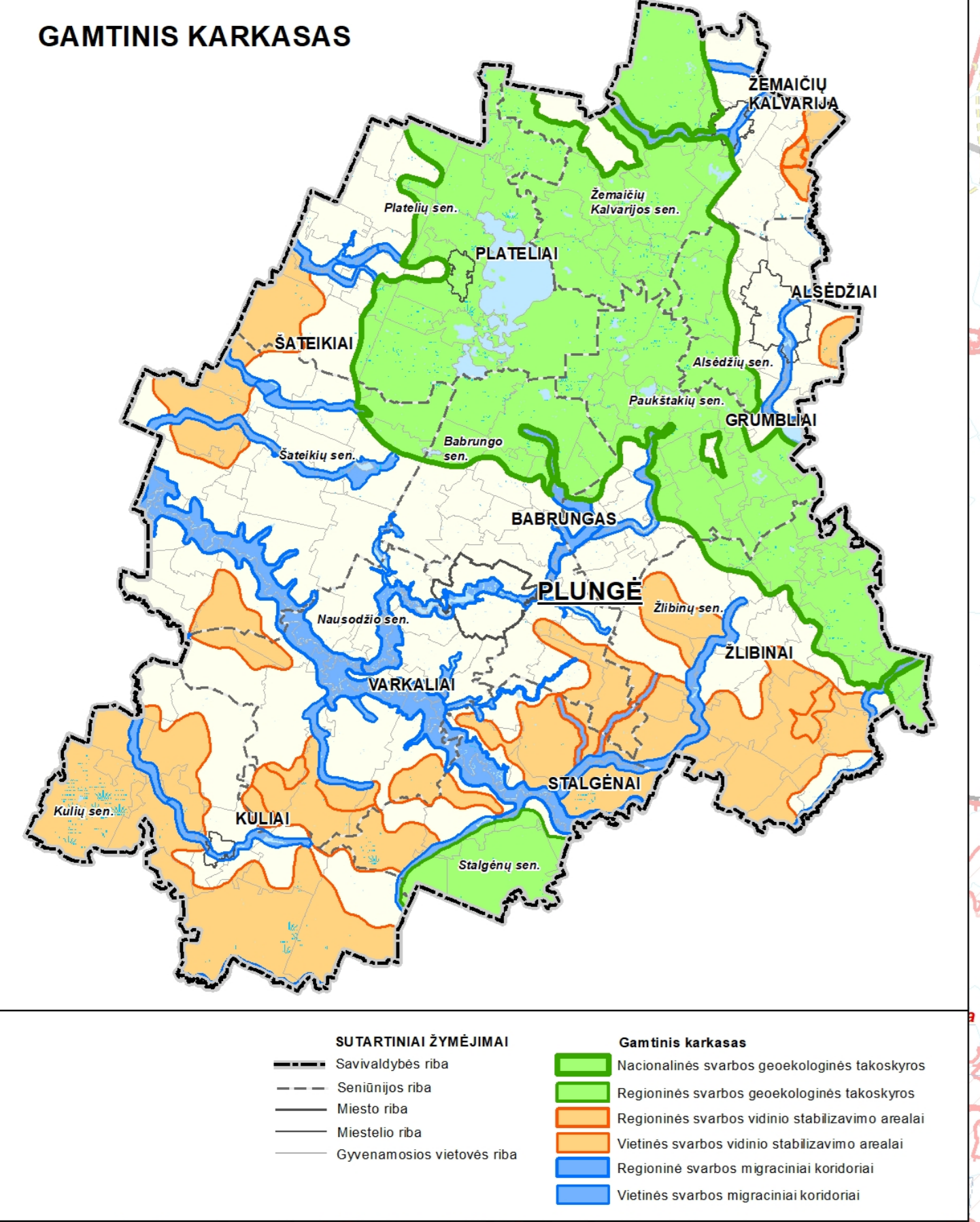
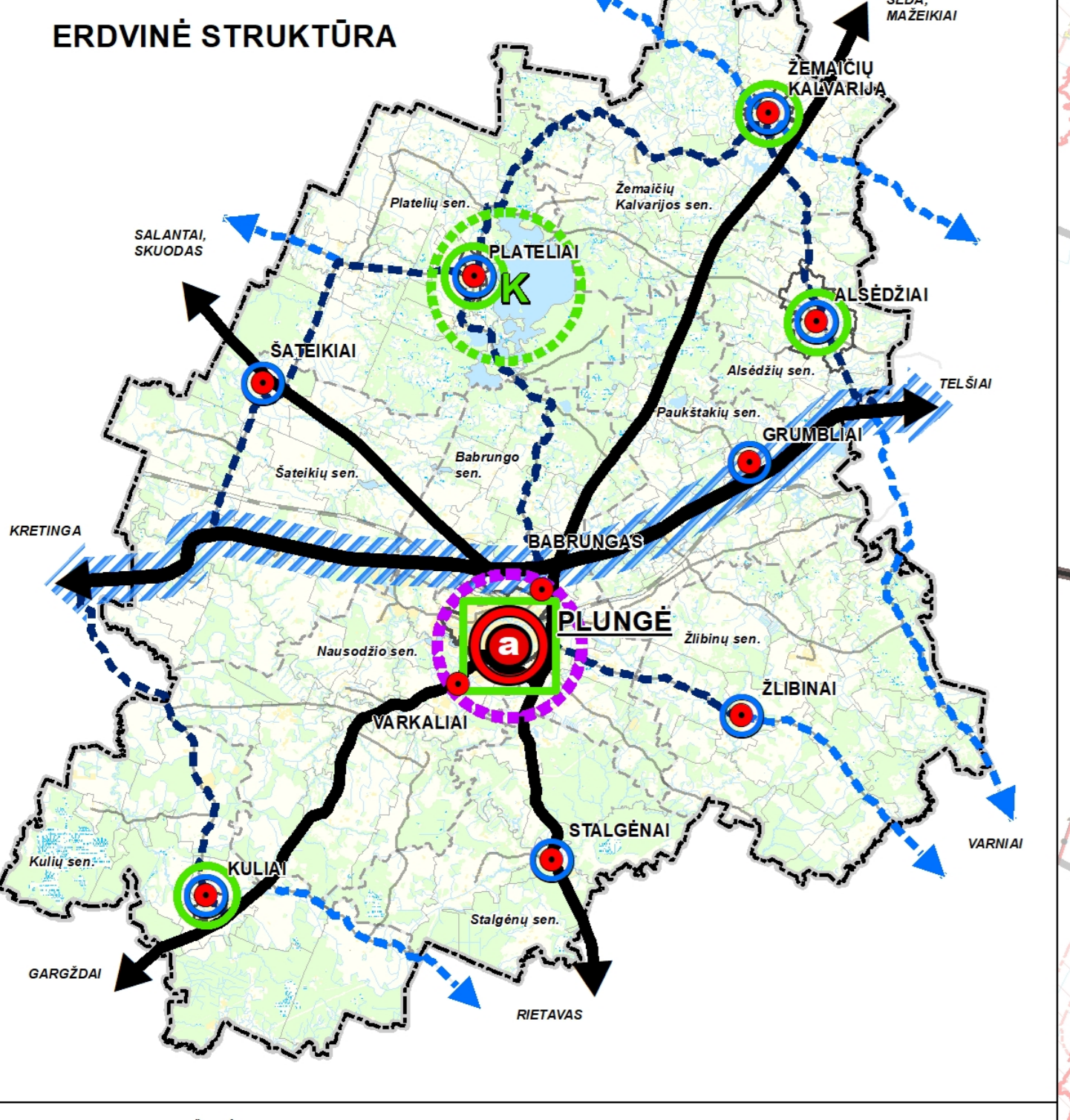


PLUNGĖS RAJONO SAVIVALDYBĖS TERITORIJOS BENDROJO PLANO KEITIMAS
BENDRŲJŲ SPRENDINIŲ FORMAVIMAS II ALTERNATYVA

- SUTARTINAI ŽYMĖJIMAI**
- Plungės savivaldybės teritorijos riba
 - Seniūnijos riba
 - Miesto administracinė riba
 - Miesto administracinė riba
 - Gyvenamosios vietovės riba
 - Susisiekimo infrastruktūra
 - Magistralinės reikšmės kelias ir jo numeris
 - Kelias ir jo numeris
 - Rajoninė kelias ir jo numeris
 - Kiti keliai ir gatvės
 - Geležinkelis
 - Kelio, geležinkelio AZ
 - Autobusų stotis
 - Geležinkelio stotis
 - Kartens aerodromas
 - Aerodromo apsaugos zona
 - Centrali
 - Administraciniai centrai:
 - Rajono savivaldybės centras
 - Seniūnijos centras
 - Gyventojų skaičiaus pokytis procentais
 - Urbanistiniai centrai:
 - Urbanistinis centras (skaitiniai ir kategorijos centras (pateiktumo tipas, storas potencialis))
 - Vietinis centras
- TERITORIJŲ NAUDOJIMO FUNKCINĖ STRUKTŪRA**
- Neurbanizuojamų teritorijų funkcinės zonos
 - Miško ir miškingų teritorijų zona
 - Zemės ūkio teritorijų zona
 - Vidurinė vandenų zona
 - Urbanizuojamų ir urbanizuojamų teritorijų funkcinės zonos
 - Intensyvių kompaktiškos urbanizacijos zona
 - Ekstensyvių kompaktiškos urbanizacijos zona
 - Esamos kompaktiškos užstatytos zonos
 - KRAŠTOVAIDŽIO TVARKYMO ZONOS
 - Limines konservacinės apsaugos reglamentai
 - Integruot konservacinės apsaugos ir rekreacinio naudojimo reglamentai
 - Rekreacinio naudojimo ir dalinės konservacinės apsaugos reglamentai
 - Rekreacinio naudojimo ir funkcinės konvencijos reglamentai
 - Tausojančio bioprodukcinio naudojimo ir konservacijos reglamentai
 - Tausojančio bioprodukcinio naudojimo reglamentai
 - Bioprodukcinio naudojimo ir dalinės konservacijos reglamentai
 - Intensyvaus bioprodukcinio naudojimo reglamentai
 - Urbanizacijos reglamentai
- MŠKAI**
- Vidurinė reikšmės miškai
 - Kitos teritorijos
 - Kitos užstatytos teritorijos
 - Pelkės
 - Kapinės
- SAUGOMOS TERITORIJOS**
- Kompleksiškai saugomų teritorijų riba ir pavadinimas brėžinyje
 - Kitų saugomų teritorijų riba ir pavadinimas brėžinyje
 - Būtinės apsaugos zonos riba
 - Rekomenduojami rekreaciniai parkai
 - Rekreacinis parkas (Gamtinis/Urbanistinis) numeris brėžinyje
 - Saugomi gamtos paveldo objektai
 - Botaninis gamtos paveldo objektas ir jo eksploatacijos numeris brėžinyje
 - 1. Priešinis šaltinis
 - 2. Priešinis šaltinis
 - 3. Priešinis šaltinis
 - 4. Priešinis šaltinis
 - 5. Priešinis šaltinis
 - 6. Priešinis šaltinis
 - 7. Priešinis šaltinis
 - 8. Priešinis šaltinis
 - 9. Priešinis šaltinis
 - 10. Priešinis šaltinis
 - 11. Priešinis šaltinis
 - 12. Priešinis šaltinis
 - 13. Priešinis šaltinis
 - 14. Priešinis šaltinis
 - 15. Priešinis šaltinis
 - 16. Priešinis šaltinis
 - 17. Priešinis šaltinis
 - 18. Priešinis šaltinis
 - 19. Priešinis šaltinis
 - 20. Priešinis šaltinis
 - 21. Priešinis šaltinis
 - 22. Priešinis šaltinis
 - 23. Priešinis šaltinis
 - 24. Priešinis šaltinis
 - 25. Priešinis šaltinis
 - 26. Priešinis šaltinis
 - 27. Priešinis šaltinis
 - 28. Priešinis šaltinis
 - 29. Priešinis šaltinis
 - 30. Priešinis šaltinis
 - 31. Priešinis šaltinis
 - 32. Priešinis šaltinis
 - 33. Priešinis šaltinis
 - 34. Priešinis šaltinis
 - 35. Priešinis šaltinis
 - 36. Priešinis šaltinis
 - 37. Priešinis šaltinis
 - 38. Priešinis šaltinis
 - 39. Priešinis šaltinis
 - 40. Priešinis šaltinis
 - 41. Priešinis šaltinis
 - 42. Priešinis šaltinis
 - 43. Priešinis šaltinis
 - 44. Priešinis šaltinis
 - 45. Priešinis šaltinis
 - 46. Priešinis šaltinis
 - 47. Priešinis šaltinis
 - 48. Priešinis šaltinis
 - 49. Priešinis šaltinis
 - 50. Priešinis šaltinis
 - 51. Priešinis šaltinis
 - 52. Priešinis šaltinis
 - 53. Priešinis šaltinis
 - 54. Priešinis šaltinis
 - 55. Priešinis šaltinis
 - 56. Priešinis šaltinis
 - 57. Priešinis šaltinis
 - 58. Priešinis šaltinis
 - 59. Priešinis šaltinis
 - 60. Priešinis šaltinis
 - 61. Priešinis šaltinis
 - 62. Priešinis šaltinis
 - 63. Priešinis šaltinis
 - 64. Priešinis šaltinis
 - 65. Priešinis šaltinis
 - 66. Priešinis šaltinis
 - 67. Priešinis šaltinis
 - 68. Priešinis šaltinis
 - 69. Priešinis šaltinis
 - 70. Priešinis šaltinis
 - 71. Priešinis šaltinis
 - 72. Priešinis šaltinis
 - 73. Priešinis šaltinis
 - 74. Priešinis šaltinis
 - 75. Priešinis šaltinis
 - 76. Priešinis šaltinis
 - 77. Priešinis šaltinis
 - 78. Priešinis šaltinis
 - 79. Priešinis šaltinis
 - 80. Priešinis šaltinis
 - 81. Priešinis šaltinis
 - 82. Priešinis šaltinis
 - 83. Priešinis šaltinis
 - 84. Priešinis šaltinis
 - 85. Priešinis šaltinis
 - 86. Priešinis šaltinis
 - 87. Priešinis šaltinis
 - 88. Priešinis šaltinis
 - 89. Priešinis šaltinis
 - 90. Priešinis šaltinis
 - 91. Priešinis šaltinis
 - 92. Priešinis šaltinis
 - 93. Priešinis šaltinis
 - 94. Priešinis šaltinis
 - 95. Priešinis šaltinis
 - 96. Priešinis šaltinis
 - 97. Priešinis šaltinis
 - 98. Priešinis šaltinis
 - 99. Priešinis šaltinis
 - 100. Priešinis šaltinis



DUOMENŲ ŠALTINIAI:

1. M 1:50000 geografinių atvaizdų duomenų rinkinys GDRS/LT
2. Nacionalinė žemėlapis ir žemėlapio duomenų rinkinys ŽEMĖLAPIS
3. "Registru centrai" duomenų rinkinys 2022
4. Lietuvos miškų ūkio duomenų rinkinys 2022
5. Lietuvos geografinių atvaizdų duomenų rinkinys 2022
6. LR apsaugomų teritorijų duomenų rinkinys 2022
7. Lietuvos geografinių atvaizdų duomenų rinkinys 2022
8. LR apsaugomų teritorijų duomenų rinkinys 2022
9. Lietuvos geografinių atvaizdų duomenų rinkinys 2022
10. Lietuvos geografinių atvaizdų duomenų rinkinys 2022

<p>otomis UAB "OTOMIS" Nr. 04-1729333, Faks. 04-1729330</p>		<p>PLUNGĖS RAJONO SAVIVALDYBĖS TERITORIJOS BENDROJO PLANO KEITIMAS BENDRŲJŲ SPRENDINIŲ FORMAVIMAS II ALTERNATYVA</p>
<p>TP10081 PDV E. Graževienė 2022-11-11</p>	<p>TP10082 PDV A. Kadišienė 2022-11-11</p>	<p>PLANAVIMO PROCESO STADIJA, BRĖŽIMO PAVADINIMAS</p>
<p>TP10083 PDV D. Bagdonaitė 2022-11-11</p>	<p>TP10084 PDV Z. Grabauskas 2022-11-11</p>	<p>BENDRŲJŲ SPRENDINIŲ FORMAVIMAS II ALTERNATYVA</p>
<p>TP10085 PDV A. Gušas 2022-11-11</p>	<p>TP10086 PDV A. Gušas 2022-11-11</p>	<p>PLANAVIMO ORGANIZATORIUS PLUNGĖS RAJONO SAVIVALDYBĖS ADMINISTRACIJOS DIREKTORIUS</p>
<p>TP10087 PDV A. Gušas 2022-11-11</p>	<p>TP10088 PDV A. Gušas 2022-11-11</p>	<p>SUTARTIES NR. AT2121446 TPO NR. K-248-22-16</p>
<p>TP10089 PDV A. Gušas 2022-11-11</p>	<p>TP10090 PDV A. Gušas 2022-11-11</p>	<p>M 1:50 000 LAPAS (LAPŲ)</p>