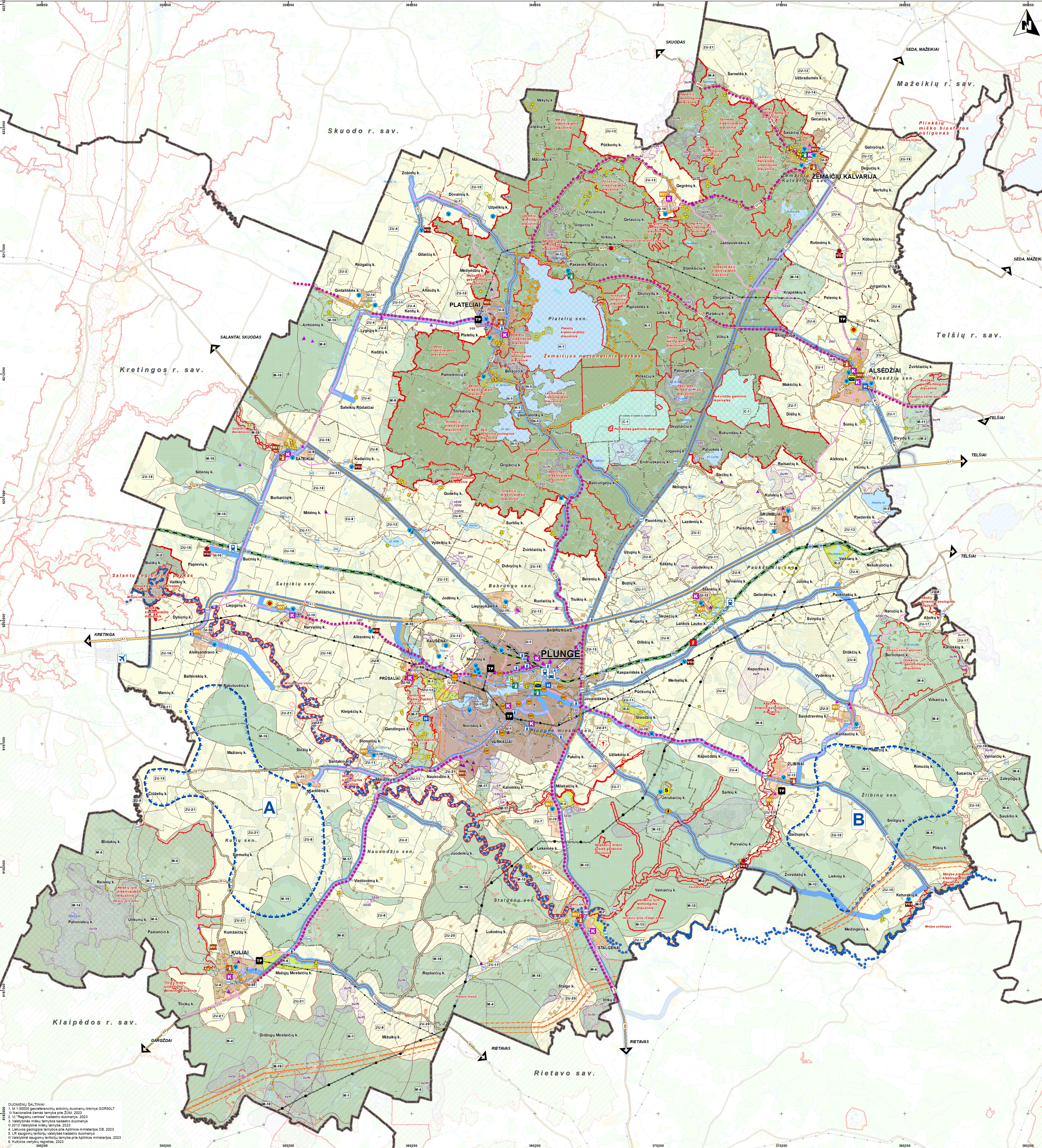




- SUTARTINIAI ŽYMĖJIMAI**
- Rajono savivaldybės riba
 - Seniūnijos riba
 - Miesto administracinė riba
 - Miestelio administracinė riba
 - Gyvenamosios vietovės riba
 - Saugomos teritorijos
 - Kompiaktinių saugomų teritorijų riba ir pavadinimas brėžinyje
 - Kūjų saugomų teritorijų riba ir pavadinimas brėžinyje
 - Bulfinės apsaugos zonos riba
 - NATURA 2000 teritorijos
 - Buvenų apsaugai svarbi teritorija ir pavadinimas brėžinyje
 - Paukščių apsaugai svarbi teritorija ir pavadinimas brėžinyje
 - Nekinijamo kultūros paveldo objektai ir teritorijos
 - Nekinijamo kultūros paveldo objektas
 - Nekinijamo kultūros paveldo objektų ir vietovių apsaugos zona
 - Miškas (išskyrus miškus, turinčius specialią apsaugą)
 - Miškas
- FUNKCINĖS ZONOS**
- Funkcinės zonos riba
 - Funkcinės zonos indeksas
 - Neurbanizuotos ir neurbanizuojamų teritorijų funkcinės zonos
 - MI Miškų ir miškingų teritorijų zona
 - ZU Žemės ūkio teritorijų zona
 - C Konservacinės teritorijos zona
 - H Vandens zona
 - Urbanizuotos ir numatomos urbanizuoti teritorijų funkcinės zonos
 - U-1 Plungės miesto (A kategorijos savivaldybės centro) zona
 - U-2 Platelių miestelio (paikomojo tipo vietinio centro ir kurortinės teritorijos centro) zona
 - U-3 Žemaičių Kalvarijų miestelio (paikomojo tipo vietinio centro saugomos teritorijos) zona
 - U-4 Kulų miesto (pirmo prioritetinio vietinio centro) zona
 - U-5 Alksėdžių miestelio (antro prioritetinio vietinio centro) zona
 - U-6 Gyvenamųjų vietovių (seniųjų) centrų zona
 - U-7-U-15 Gyvenamųjų vietovių (vieniųjų) centrų zona
 - U-SB Sodinių bendrijų zona
 - U-R Rekreacinės teritorijos zona
 - Kitos zonos
 - K-1 Žemaitijos nacionalinio parko zona
 - K-2 Salantų regioninio parko zona
 - Kitos teritorijos
 - Esamos užstatytos (urbanizuotos) teritorijos
 - Vandens
 - Pašales
 - Kapinės
 - Planuojamos kapinės
 - Žemės gelmių išteklių telkiniai (išskyrus telkinius, turinčius specialią apsaugą)
 - Du/P2 Naudingųjų iškasenų teritorija
 - Du/P2 - Naudingųjų iškasenų išskaidymo planas
 - Du - Dujų telkinys
 - P2 - Pajungtinis išskaidymo planas
 - Al - Alusio telkinys
 - Pa - Pajungtinis išskaidymo planas
 - Sm - Smilgės telkinys
 - Z - Žemės telkinys
 - Potencialios taršos židiniai
 - Didelis pavojus
 - Vidutinis pavojus
 - Ypač didelis pavojus
- SUBSIEKIMO INFRASTRUKTŪRA**
- Magistralinės reikšmės keliai ir jo numeris
 - Kristo keliai ir jo numeris
 - Rajoniniai keliai ir jo numeris
 - Kiti keliai ir gatvės
 - Kelio apsaugos zona
 - Geležinkelis
 - Planuojamas elektrifikuotas geležinkelis
 - Geležinkelio kelių ir jų įrenginių, geležinkelio želdinių apsaugos zonos
 - Viešojo transporto maršrutai
 - Esami dviračių takai
 - Planuojami dviračių takai
 - Minios vandens turistinė trasa
 - Autobusų stotis
 - Geležinkelio stotis
 - Kartono aerodromas
 - Aerodromo apsaugos zona
 - Esama elektromobilių įkrovimo stotelė
 - Planuojama elektromobilių įkrovimo stotelė
 - Esama degalinė
 - Esamas autotransporto tiltas, viadukas
 - Esamas geležinkelio tiltas/viadukas
 - Planuojama traukos pastotė
- INŽINERINĖ INFRASTRUKTŪRA**
- Vandentvarkos infrastruktūra
 - Esama vandentvarka
 - Planuojama vandentvarka
 - Nakinama vandentvarka
 - Esami nuotekų valymo įrenginiai
 - Esami rekonstruojami nuotekų valymo įrenginiai
 - Planuojami nuotekų valymo įrenginiai
 - Planuojami vandens gėrinimo įrenginiai
 - Vandentvarkos apsaugos zonų juostos
 - 1-juosta - grūdų naikinimo apsaugos
 - 2-juosta - mikrobiologinės taršos apribojimo
 - 3-juosta - cheminės taršos apribojimo (3a sektorius)
 - 3-juosta - cheminės taršos apribojimo (3b sektorius)
- Elektrinės tiekimo infrastruktūra**
- Esama hidroelektrinė
 - Esama transformatorių pastotė 110/35 kV
 - Esama elektros perdavimo 330 kV oro linija
 - Esama elektros perdavimo 110 kV oro linija
 - Esama elektros atsparumų linija 35 kV oro linija
 - Elektrinis oro linijų apsaugos zonos ribos
 - Dujų perdavimo infrastruktūra
 - Esama dujų atsargavimo stotis
 - Esamos dujų regulavimo pastotės
 - I vietovės klasės magistraliniai dujotiekiai
 - Magistralinio dujotiekio apsaugos zona (po 25 m) abi puses nuo vamzdžio ašies ir apimtį teritoriją, kurioje yra magistralinio dujotiekio įrenginiai ar statiniai apimtį
 - Magistralinio dujotiekio pirmos vietovės klasės teritorija (po 200 m) abi puses nuo vamzdžio ašies
- Ryšių infrastruktūra**
- Esamas paštas
 - Esama plačialaidžio interneto šviesosidinė linija RAIN
 - Atkaištas suplanuotas plačialaidžio interneto šviesosidinė linija RAIN
 - Stomata plačialaidžio interneto šviesosidinė linija RAIN
 - Štumos ūkio infrastruktūra
 - Esama katilinė
 - Atliekų tvarkymo infrastruktūra
 - Telių regiono nepavojingų atliekų sąvartynas
 - Perspėlytinė sąvartyno sekcija
 - Sąvartyno sanitarinė apsaugos zona
 - Atsinaujančių išteklių infrastruktūra
 - Planuojamas saulės šviesos elektros jėgainės parkas
 - Kitos elektrinės
 - (išskyrus - 1) „Energetikos agentūra“ Lietuvos energetikos atsparumui ir efektyvumui įgyvendinti geografiniai objektai)
 - Esama biudžių elektrinė
 - Planuojami vėjo ir hibridiniai elektrinių vystymo arealai
- Kiti žymėjimai**
- Kitų gyvenimų laikymo pastatų apsaugos zonos
 - Komunalinio objekto sanitarinė apsaugos zona



DUOMENŲ ŠALTINIAI:
 1. M 1:50000 geomorfologinių, erozinių duomenų rinkinys GDR5017
 2. Nacionalinė žemėlapis prie ŽEMK (2022)
 3. V1 "Registruojamas" kadastriniai duomenys, 2023
 4. 2013 Vietos miškų ūkio kadastriniai duomenys
 5. 2013 Vietos miškų ūkio kadastriniai duomenys
 6. Lietuvos geografinis žemėlapis prie Aplinkos ministerijos DB, 2023
 7. LR saugomų teritorijų viešoji kadastrinė duomenų bazė
 8. Kultūros vertybių registras, 2023

		PLANUOJIMO PROCESAS PLUNGĖS RAJONO SAVIVALDYBĖS TERITORIJOS BENDROJO PLANO KEITIMAS
TPV0001 PDV TPV0002 PDV TPV0003 PDV TPV0004 PDV	E. Gudavičiūtė A. Kažėna Z. Grabauskas N. Kuciavičienė	PLANUOJIMO PROCESAS SPRENDINIŲ KONKRETIZAVIMAS SUSISIEKIMO IR INŽINERINĖS INFRASTRUKTŪROS BRĖŽINYS 2023-11-11 2023-11-11 2023-11-11 2023-11-11
PLANUOJIMO ORGANIZATORIUS PLUNGĖS RAJONO SAVIVALDYBĖS ADMINISTRACIJOS DIREKTORIUS	SUBSIEKIMO NR. AT237-038 TPO Nr. K-0248-22-16	M 1:50 000 LAPAS LAPŲ